



FASE DI PROGETTO - PARTE C

PARTE C_01: SCHEDE DI INTERVENTO

c_01_2 Edifici Pubblici Comunali



SCHEDA D'INTERVENTO BARRIERE ARCHITETTONICHE PATRIMONIO IMMOBILIARE COMUNALE

EP01a

SEZ. A - INDIVIDUAZIONE DELL'IMMOBILE

Immobile: **UFFICIO CONTRATTI**

Situato in: **via GIUSEPPE CENTOLA 16**

Coordinate geografiche: **Latitudine 40.669315°N Longitudine 14.785472°E**



ELEMENTI OGGETTO D'INTERVENTO INDICATI NELLA SCHEDA DI CENSIMENTO

- b.2.1 Presenza di segnaletica
- b.2.2 Ausili per la mobilità autonoma dei disabili della vista
- b.3.1 Almeno un percorso pedonale accessibile che porti all'ingresso dell'edificio
- b.4.1 Accessibilità dei percorsi
- b.4.2 Ausili per la mobilità autonoma dei disabili della vista
- b.6.1 Ingresso accessibile
- b.8.3 Presenza di almeno un servizio igienico attrezzato

IMMOBILI COMUNALI	UFFICIO CONTRATTI	EP01a
----------------------	-------------------	-------

SEZ.B - SCHEDA INTERVENTI

Codice Elab. c_01_4	barriera/criticità rilevata nel censimento	Codice Elab. C_02	Soluzioni progettuali e costi stimati Descrizione criticità
b.2.1	Presenza di segnaletica	IE30	Assenza di segnaletica informativa esterna
b.2.2	Ausili per la mobilità autonoma dei disabili della vista	IE27	Assenza di segnalazione tattilo plantare come linea guida alle persone non vedenti
b.3.1	Almeno un percorso pedonale accessibile che porti all'ingresso dell'edificio	IE26	Assenza di segnalazione tattilo-plantare per l'intercettazione di pubblici servizi
		IE18	Presenza su percorso pedonale di dislivello causato da gradino di altezza massima 5 cm
b.4.1	Accessibilità dei percorsi	II03	Assenza di collegamento verticale accessibile tra i piani
		II04	Assenza di collegamento verticale accessibile tra i piani con sedia a ruote
b.4.2	Ausili per la mobilità autonoma dei disabili della vista	III4	Assenza di segnalazione tattilo plantare per interni come linea guida all'orientamento delle persone non vedenti
		III6	Assenza di mappa tattile
		III5	Assenza di segnalazione tattilo plantare per non vedenti per interni di segnalazione presenza scala
b.6.1	Ingresso accessibile	III6	Assenza di mappa tattile
		IE18	Presenza su percorso pedonale di dislivello causato da gradino/i di altezza massima 5 cm
		IE15	Assenza di segnalazione tattilo plantare ad inizio e fine rampa scale
b.8.3	Presenza di almeno un servizio igienico attrezzato	III1	Assenza di servizio igienico accessibile al piano



SCHEDA D'INTERVENTO BARRIERE ARCHITETTONICHE PATRIMONIO IMMOBILIARE COMUNALE

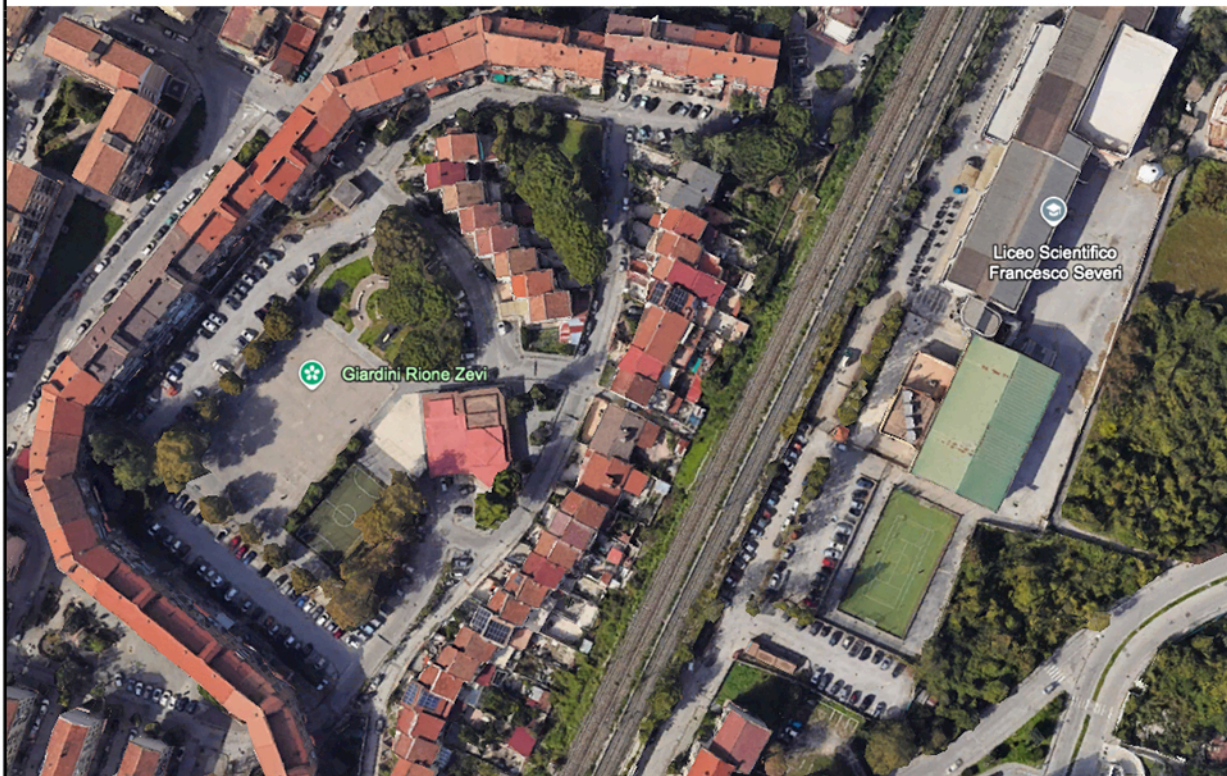
EP01b
EP12c
EP20c

SEZ. A - INDIVIDUAZIONE DELL'IMMOBILE

Immobile: **UFFICIO PATRIMONIO - DEMANIO - MANUTENZIONE PATRIMONIO EDILIZIO**

Situato in: **via ELIDORO LOMBARDI RIONE ZEVI**

Coordinate geografiche: **Latitudine 40.667468°N Longitudine 14.793821°E**



ELEMENTI OGGETTO D'INTERVENTO INDICATI NELLA SCHEDA DI CENSIMENTO

- b.1.1 Presenza di posti auto riservati
- b.1.4 Presenza di almeno un percorso pedonale accessibile che dalla fermata porti all'ingresso
- b.2.1 Presenza di segnaletica
- b.2.2 Ausili per la mobilità autonoma dei disabili della vista
- b.3.1 Almeno un percorso pedonale accessibile che porti all'ingresso dell'edificio
- b.4.2 Ausili per la mobilità autonoma dei disabili della vista
- b.6.2 Accessibilità percorsi principali
- b.6.3 Presenza di almeno un servizio igienico attrezzato

IMMOBILI COMUNALI	UFFICIO PATRIMONIO - DEMANIO MANUTENZIONE PATRIMONIO EDILIZIO	EP01b EP12c EP20c
----------------------	--	-------------------------

SEZ.B - SCHEDA INTERVENTI

Codice Elab. c_01_4	barriera/criticità rilevata nel censimento	Codice Elab. C_02	Soluzioni progettuali e costi stimati Descrizione criticità
b.1.1	Presenza di posti auto riservati	IE32	Parcheggio riservato sprovvisto di segnaletica orizzontale e/o verticale
b.1.4	Presenza di almeno un percorso pedonale accessibile che dalla fermata porti all'ingresso	IE25	Assenza di segnalazione tattile per non vedenti <input checked="" type="checkbox"/> Intercettazione attraversamento <input type="checkbox"/>
		IE27	Assenza di segnalazione tattile plantare come linea guida alle persone non vedenti
b.2.1	Presenza di segnaletica	IE30	Assenza di segnaletica informativa esterna
b.2.2	Ausili per la mobilità autonoma dei disabili della vista	IE15	Assenza di segnalazione tattile plantare ad inizio e fine rampa scale
b.3.1	Almeno un percorso pedonale accessibile che porti all'ingresso dell'edificio	IE26	Assenza di segnalazione tattile-plantare per l'intercettazione di pubblici servizi
b.4.2	Ausili per la mobilità autonoma dei disabili della vista	II16	Assenza di mappa tattile
		II14	Assenza di segnalazione tattile plantare per interni come linea guida all'orientamento delle persone non vedenti
		II16	Assenza di mappa tattile
b.6.2	Accessibilità percorsi principali	IE27	Assenza di segnalazione tattile plantare come linea guida alle persone non vedenti
b.8.1	Possibilità di raggiungere agevolmente il piano	II04	Assenza di collegamento verticale accessibile tra i piani con sedia a ruote
b.8.2	Accessibilità percorsi principali	II15	Assenza di segnalazione tattile plantare per non vedenti per interni di segnalazione presenza scala
		IE20	Presenza su percorso pedonale di dislivello causato da gradino/i di altezza complessiva 25/100cm
b.6.3	Presenza di almeno un servizio igienico attrezzato	III1	Assenza di servizio igienico accessibile al piano



SCHEDA D'INTERVENTO BARRIERE ARCHITETTONICHE PATRIMONIO IMMOBILIARE COMUNALE

EP01c
EP07
EP16

SEZ. A - INDIVIDUAZIONE DELL'IMMOBILE

Immobile: **UFFICIO CASA - TRIBUTI - ISTRUZIONE E FORMAZIONE**

Situato in: **via GIACOMO COSTA 2**

Coordinate geografiche: **Latitudine 40.686288°N Longitudine 14.776333°E**



ELEMENTI OGGETTO D'INTERVENTO INDICATI NELLA SCHEDA DI CENSIMENTO

- b.1.1 Presenza di posti auto riservati
- b.1.2 Presenza di almeno un percorso pedonale accessibile che porti all'ingresso del perimetro
- b.2.1 Presenza di segnaletica
- b.2.2 Ausili per la mobilità' autonoma dei disabili della vista
- b.3.1 Almeno un percorso pedonale accessibile che porti all'ingresso dell'edificio
- b.4.2 Ausili per la mobilità' autonoma dei disabili della vista
- b.6.1 Ingresso accessibile
- b.6.2 Accessibilita' percorsi principali
- b.8.3 Presenza di almeno un servizio igienico attrezzato
- b.9.3 Presenza di almeno un servizio igienico attrezzato
- b.10.3 Presenza di almeno un servizio igienico attrezzato

SEZ.B - SCHEDA INTERVENTI

Codice Elab. c_01_4	barriera/criticità rilevata nel censimento	Codice Elab. C_02	Soluzioni progettuali e costi stimati Descrizione criticità
b.1.1	Presenza di posti auto riservati	IE32	Parcheggio riservato sprovvisto di segnaletica orizzontale e/o verticale
b.1.2	Presenza di almeno un percorso pedonale accessibile che porti all'ingresso del perimetro	IE04	Assenza di percorso a raso accessibile
b.2.1	Presenza di segnaletica	IE30	Assenza di segnaletica informativa esterna
b.2.2	Ausili per la mobilità autonoma dei disabili della vista	IE27	Assenza di segnalazione tattilo plantare come linea guida alle persone non vedenti
b.3.1	Almeno un percorso pedonale accessibile che porti all'ingresso dell'edificio	IE26	Assenza di segnalazione tattilo-plantare per l'intercettazione di pubblici servizi
b.4.2	Ausili per la mobilità autonoma dei disabili della vista	IE04	Assenza di percorso a raso accessibile
		II14	Assenza di segnalazione tattilo plantare per interni come linea guida all'orientamento delle persone non vedenti
		II16	Assenza di mappa tattile
		II15	Assenza di segnalazione tattilo plantare per non vedenti per interni di segnalazione presenza scala
b.6.1	Ingresso accessibile	II16	Assenza di mappa tattile
		IE18	Presenza su percorso pedonale di dislivello causato da gradino di altezza massima 5cm
b.6.2	Accessibilità percorsi principali	IE27	Assenza di segnalazione tattilo plantare come linea guida alle persone non vedenti
		II15	Assenza di segnalazione tattilo plantare per non vedenti per interni di segnalazione presenza scala
		II16	Assenza di mappa tattile
b.8.2	Accessibilità percorsi principali	IE27	Assenza di segnalazione tattilo plantare come linea guida alle persone non vedenti
		II15	Assenza di segnalazione tattilo plantare per non vedenti per interni di segnalazione presenza scala
		II16	Assenza di mappa tattile
b.8.3	Presenza di almeno un servizio igienico attrezzato	III1	Assenza di servizio igienico accessibile al piano
b.☐2	Accessibilità percorsi principali	IE27	Assenza di segnalazione tattilo plantare come linea guida alle persone non vedenti
		II15	Assenza di segnalazione tattilo plantare per non vedenti per interni di segnalazione presenza scala
		II16	Assenza di mappa tattile
b.☐3	Presenza di almeno un servizio igienico attrezzato	III1	Assenza di servizio igienico accessibile al piano
b.10.2	Accessibilità percorsi principali	IE27	Assenza di segnalazione tattilo plantare come linea guida alle persone non vedenti
		II15	Assenza di segnalazione tattilo plantare per non vedenti per interni di segnalazione presenza scala
		II16	Assenza di mappa tattile
b.10.3	Presenza di almeno un servizio igienico attrezzato	III1	Assenza di servizio igienico accessibile al piano



SCHEDA D'INTERVENTO BARRIERE ARCHITETTONICHE PATRIMONIO IMMOBILIARE COMUNALE

EP02

SEZ. A - INDIVIDUAZIONE DELL'IMMOBILE

Immobile: **SISTEMI INFORMATIVI**

Situato in: **via PORTACATENA 52**

Coordinate geografiche: **Latitudine 40.679495°N Longitudine 14.754667°E**



ELEMENTI OGGETTO D'INTERVENTO INDICATI NELLA SCHEDA DI CENSIMENTO

- b.1.1 Presenza di posti riservati
- b.1.4 Presenza di almeno un percorso pedonale accessibile che dalla fermata porti all'ingresso
- b.2.1 Presenza di segnaletica
- b.2.2 Ausili per la mobilità autonoma dei disabili della vista
- b.3.1 Almeno un percorso pedonale accessibile che porti all'ingresso dell'edificio
- b.4.2 Ausili per la mobilità autonoma dei disabili della vista
- b.6.1 Ingresso accessibile
- b.6.2 Accessibilità percorsi principali
- b.6.3 Presenza di almeno un servizio igienico attrezzato
- b.8.1 Possibilità di raggiungere agevolmente il piano
- b.8.2 Accessibilità percorsi principali
- b.8.3 Presenza di almeno un servizio igienico attrezzato

SEZ.B - SCHEDA INTERVENTI

Codice Elab. c_01_4	barriera/criticità rilevata nel censimento	Codice Elab. C_02	Soluzioni progettuali e costi stimati Descrizione criticità
b.1.1	Presenza di posti auto riservati	IE32	Parcheggio riservato sprovvisto di segnaletica orizzontale e/o verticale
b.1.4	Presenza di almeno un percorso pedonale accessibile che dalla fermata porti all'ingresso	IE27	Assenza di segnalazione tattilo plantare come linea guida alle persone non vedenti
b.2.1	Presenza di segnaletica	IE10	Presenza di ostacolo a restringimento del percorso
b.2.2	Ausili per la mobilità autonoma dei disabili della vista	IE30	Assenza di segnaletica informativa esterna
b.3.1	Almeno un percorso pedonale accessibile che porti all'ingresso dell'edificio	IE27	Assenza di segnalazione tattilo plantare come linea guida alle persone non vedenti
		IE26	Assenza di segnalazione tattilo-plantare per l'intercettazione di pubblici servizi
		II01	Assenza di sistema di chiamata esterno ad altezza non accessibile dalla sedia a ruote
b.4.2	Ausili per la mobilità autonoma dei disabili della vista	III4	Assenza di segnalazione tattilo plantare per interni come linea guida all'orientamento delle persone non vedenti
		III6	Assenza di mappa tattile
		III5	Assenza di segnalazione tattilo plantare per non vedenti per interni di segnalazione presenza scala
b.6.1	Ingresso accessibile	III6	Assenza di mappa tattile
		IE17	Presenza su percorso pedonale di dislivello causato da gradino/i di altezza massima complessiva 25/30 cm
		IE15	Assenza di segnalazione tattilo plantare ad inizio e fine rampa scale
b.6.2	Accessibilità percorsi principali	IE27	Assenza di segnalazione tattilo plantare come linea guida alle persone non vedenti
		III5	Assenza di segnalazione tattilo plantare per non vedenti per interni di segnalazione presenza scala
		III6	Assenza di mappa tattile
b.6.3	Presenza di almeno un servizio igienico attrezzato	III1	Assenza di servizio igienico accessibile al piano
b.8.1	Possibilità di raggiungere agevolmente il piano	II03	Assenza di collegamento verticale accessibile tra i piani
b.6.3	Presenza di almeno un servizio igienico attrezzato	III1	Assenza di servizio igienico accessibile al piano



SCHEDA D'INTERVENTO BARRIERE ARCHITETTONICHE PATRIMONIO IMMOBILIARE COMUNALE

EP03a

SEZ. A - INDIVIDUAZIONE DELL'IMMOBILE

Immobile: **COMANDO POLIZIA LOCALE**

Situato in: **VIA DEI CARRARI 27-29-31**

Coordinate geografiche: **Latitudine 40.643359°N Longitudine 14.877370°E**



ELEMENTI OGGETTO D'INTERVENTO INDICATI NELLA SCHEDA DI CENSIMENTO

- b.1.2 Presenza di almeno un percorso pedonale accessibile che porti all'ingresso del perimetro
- b.1.4 Presenza di almeno un percorso pedonale accessibile che dalla fermata porti all'ingresso
- b.2.1 Presenza di segnaletica
- b.2.2 Ausili per la mobilità autonoma dei disabili della vista
- b.3.1 Almeno un percorso pedonale accessibile che porti all'ingresso dell'edificio
- b.4.1 Accessibilità dei percorsi esterni al perimetro
- b.4.2 Ausili per la mobilità autonoma dei disabili della vista
- b.6.1 Ingresso accessibile
- b.6.2 Accessibilità percorsi principali
- b.6.3 Presenza di almeno un servizio igienico attrezzato
- b.7.1 Possibilità di raggiungere agevolmente il piano
- b.7.3 Presenza di almeno un servizio igienico attrezzato
- b.8.1 Possibilità di raggiungere agevolmente il piano

SEZ.B - SCHEDA INTERVENTI

Codice Elab. c_01_4	barriera/criticità rilevata nel censimento	Codice Elab. C_02	Soluzioni progettuali e costi stimati Descrizione criticità
b.1.2	Presenza di almeno un percorso pedonale accessibile che porti all'ingresso del perimetro	IE04 IE27	Assenza di percorso a raso accessibile Assenza di segnalazione tattilo plantare come linea guida alle persone non vedenti
b.1.4	Presenza di almeno un percorso pedonale accessibile che dalla fermata porti all'ingresso	IE04 IE26	Assenza di percorso a raso accessibile Assenza di segnalazione tattilo plantare di intercettazione pubblici servizi
b.2.1	Presenza di segnaletica	II01	Assenza di sistema di chiamata esterno ad altezza accessibile dalla sedia a ruote
b.2.2	Ausili per la mobilità autonoma dei disabili della vista	IE30	Assenza di segnaletica informativa esterna
b.4.1	Accessibilità dei percorsi esterni al perimetro	IE27	Assenza di segnalazione tattilo plantare come linea guida alle persone non vedenti
b.4.2	Ausili per la mobilità autonoma dei disabili della vista	IE04	Assenza di percorso a raso accessibile
b.6.1	Ingresso accessibile	II14 II16 II15	Assenza di segnalazione tattilo plantare per interni come linea guida all'orientamento delle persone non vedenti Assenza di mappa tattile Assenza di segnalazione tattilo plantare per non vedenti per interni di segnalazione presenza scala
b.6.2	Accessibilità percorsi principali	II16 IE15 IE18	Assenza di mappa tattile Assenza di segnalazione tattilo plantare ad inizio e fine rampa scale Presenza su percorso pedonale di dislivello causato da gradino di altezza massima 5 cm
b.6.3	Presenza di almeno un servizio igienico attrezzato	IE27 II15 II16	Assenza di segnalazione tattilo plantare come linea guida alle persone non vedenti Assenza di segnalazione tattilo plantare per non vedenti per interni di segnalazione presenza scala Assenza di mappa tattile
b.7.1	Possibilità di raggiungere agevolmente il piano	III3	Assenza/carenza di accessori per bagno
b.7.3	Presenza di almeno un servizio igienico attrezzato	II04	Assenza di collegamento verticale accessibile tra i piani con sedia a ruote
b.8.1	Possibilità di raggiungere agevolmente il piano	III1	Assenza di servizio igienico accessibile al piano
		II04	Assenza di collegamento verticale accessibile tra i piani con sedia a ruote



SCHEDA D'INTERVENTO BARRIERE ARCHITETTONICHE PATRIMONIO IMMOBILIARE COMUNALE

EP03b-EP04
EP05-EP08
EP11-EP12d
EP13-EP14b
EP18a-EP20a
EP21

SEZ. A - INDIVIDUAZIONE DELL'IMMOBILE

Immobile: **PALAZZO DI CITTA'**

Situato in: **via ROMA**

Coordinate geografiche: **Latitudine 40.678707°N Longitudine 14.756159°E**



ELEMENTI OGGETTO D'INTERVENTO INDICATI NELLA SCHEDA DI CENSIMENTO

- b.1.4 Presenza di almeno un percorso pedonale accessibile che dalla fermata porti all'ingresso
- b.2.1 Presenza di segnaletica
- b.2.2 Ausili per la mobilità autonoma dei disabili della vista
- b.3.1 Almeno un percorso pedonale accessibile che porti all'ingresso dell'edificio
- b.4.2 Ausili per la mobilità autonoma dei disabili della vista
- b.6.1 Ingresso accessibile
- b.6.2 Accessibilità percorsi principali
- b.8.1 Possibilità di raggiungere agevolmente il piano
- b.8.2 Accessibilità percorsi principali
- b.8.3 Presenza di almeno un servizio igienico attrezzato
- b.9.2 Accessibilità percorsi principali
- b.9.3 Presenza di almeno un servizio igienico attrezzato
- b.10.2 Accessibilità percorsi principali
- b.10.3 Presenza di almeno un servizio igienico attrezzato
- b.11.2 Accessibilità percorsi principali
- b.11.3 Presenza di almeno un servizio igienico attrezzato
- b.12.1 Presenza di ascensori

SEZ.B - SCHEDA INTERVENTI

Codice Elab. C_01_4	barriera/criticità rilevata nel censimento	Codice Elab. C_02	Soluzioni progettuali e costi stimati Descrizione criticità
b.1.4	Presenza di almeno un percorso pedonale accessibile che dalla fermata porti all'ingresso	IE25	Assenza di segnalazione tattile per non vedenti <input type="checkbox"/> Intercettazione attraversamento <input type="checkbox"/>
		IE18	Presenza su percorso pedonale di dislivello causato da gradino di altezza massima 5cm
b.2.1	Presenza di segnaletica	IE30	Assenza di segnaletica informativa esterna
b.2.2	Ausili per la mobilità autonoma dei disabili della vista	IE27	Assenza di segnalazione tattilo plantare come linea guida alle persone non vedenti
b.3.1	Almeno un percorso pedonale accessibile che porti all'ingresso dell'edificio	IE26	Assenza di segnalazione tattilo-plantare per l'intercettazione di pubblici servizi
b.4.2	Ausili per la mobilità autonoma dei disabili della vista	II14	Assenza di segnalazione tattilo plantare per interni come linea guida all'orientamento delle persone non vedenti
		III6	Assenza di mappa tattile
b.6.1	Ingresso accessibile	III6	Assenza di mappa tattile
b.6.2	Accessibilità percorsi principali	IE27	Assenza di segnalazione tattilo plantare come linea guida alle persone non vedenti
<u>b.8.1</u>	Possibilità di raggiungere agevolmente il piano	II04	Assenza di collegamento verticale accessibile tra i piani con sedia a ruote
b.8.2	Accessibilità percorsi principali	II15	Assenza di segnalazione tattilo plantare per non vedenti per interni di segnalazione presenza scala
		IE15	Assenza di segnalazione tattilo plantare ad inizio e fine rampa scale
b.8.3	Presenza di almeno un servizio igienico attrezzato	II13	<input type="checkbox"/> Mancanza/carenza di accessori per bagno
		III <input type="checkbox"/>	Assenza di impianto di allarme acustico/visivo all'interno dei blocchi bagni
		III I	Assenza di servizio igienico accessibile al piano
b. <input type="checkbox"/> 2	Accessibilità percorsi principali	III6	Assenza di mappa tattile
		IE27	Assenza di segnalazione tattilo plantare come linea guida alle persone non vedenti
b. <input type="checkbox"/> 3	Presenza di almeno un servizio igienico attrezzato	III <input type="checkbox"/>	Assenza di impianto di allarme acustico/visivo all'interno dei blocchi bagni
b.10.2	Accessibilità percorsi principali	III6	Assenza di mappa tattile
		IE27	Assenza di segnalazione tattilo plantare come linea guida alle persone non vedenti
b.10.3	Presenza di almeno un servizio igienico attrezzato	III13	<input type="checkbox"/> Mancanza/carenza di accessori per bagno
		III <input type="checkbox"/>	Assenza di impianto di allarme acustico/visivo all'interno dei blocchi bagni
b.11.2	Accessibilità percorsi principali	III6	Assenza di mappa tattile
		IE27	Assenza di segnalazione tattilo plantare come linea guida alle persone non vedenti
b.11.3	Presenza di almeno un servizio igienico attrezzato	III13	<input type="checkbox"/> Mancanza/carenza di accessori per bagno
		III <input type="checkbox"/>	Assenza di impianto di allarme acustico/visivo all'interno dei blocchi bagni
b.12.1	Presenza di ascensori	II0 <input type="checkbox"/>	Assenza di segnaletica sonora di arrivo al piano interna alla cabina



SCHEDA D'INTERVENTO BARRIERE ARCHITETTONICHE PATRIMONIO IMMOBILIARE COMUNALE

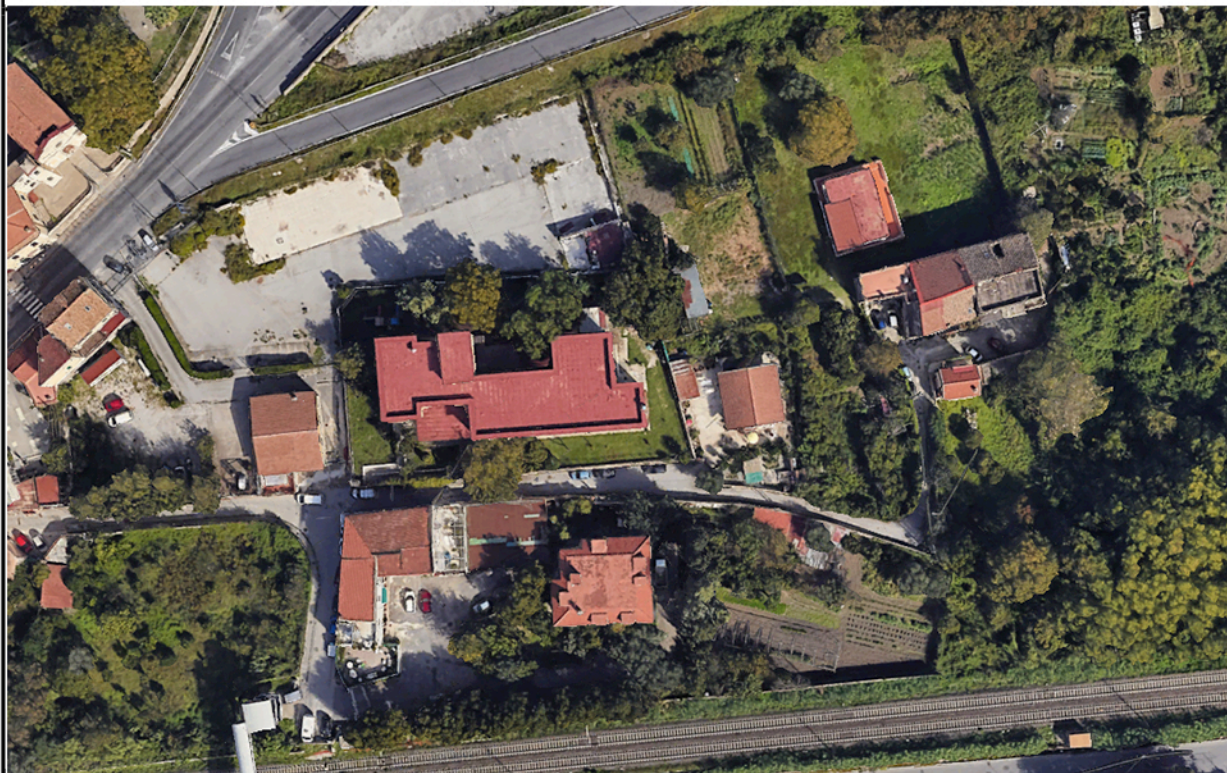
EP03c
EP12b

SEZ. A - INDIVIDUAZIONE DELL'IMMOBILE

Immobile: **NUCLEO ANTI EVASIONE TRIBUTARIA - MANUTENZIONE ALLOGGI E PATRIMONIO**

Situato in: **via FRESA I**

Coordinate geografiche: **Latitudine 40.646563°N Longitudine 14.831790°E**



ELEMENTI OGGETTO D'INTERVENTO INDICATI NELLA SCHEDA DI CENSIMENTO

- b.1.1 Presenza di posti auto riservati
- b.1.2 Presenza di almeno un percorso pedonale accessibile che porti all'ingresso del perimetro
- b.2.1 Presenza di segnaletica
- b.2.2 Ausili per la mobilità autonoma dei disabili della vista
- b.3.1 Almeno un percorso pedonale accessibile che porti all'ingresso dell'edificio
- b.4.2 Ausili per la mobilità autonoma dei disabili della vista
- b.8.1 Possibilità di raggiungere agevolmente il piano
- b.8.3 Presenza di almeno un servizio igienico attrezzato

P.E.B.A. PIANO ELIMINAZIONE BARRIERE ARCHITETTONICHE COMUNE DI SALERNO
IMMOBILI COMUNALI

IMMOBILI COMUNALI	NUCLEO ANTI EVASIONE TRIBUTARIA MANUTENZIONE ALLOGGI E PATRIMONIO	EP03c EPI2b
----------------------	--	----------------

SEZ.B - SCHEDA INTERVENTI

Codice Elab. c_01_4	barriera/criticità rilevata nel censimento	Codice Elab. C_02	Soluzioni progettuali e costi stimati Descrizione criticità
b.1.1	Presenza di posti auto riservati	IE32	Parcheggio riservato sprovvisto di segnaletica orizzontale e/o verticale
b.1.2	Presenza di almeno un percorso pedonale accessibile che porti all'ingresso del perimetro	IE04	Assenza di percorso a raso accessibile
		IE27	Assenza di segnalazione tattilo plantare come linea guida alle persone non vedenti
		IE18	Presenza su percorso pedonale di dislivello causato da gradino di altezza massima 5 cm
b.2.1	Presenza di segnaletica	IE30	Assenza di segnaletica informativa esterna
b.2.2	Ausili per la mobilità autonoma dei disabili della vista	IE27	Assenza di segnalazione tattilo plantare come linea guida alle persone non vedenti
b.3.1	Almeno un percorso pedonale accessibile che porti all'ingresso dell'edificio	IE04	Assenza di percorso a raso accessibile
		IE26	Assenza di segnalazione tattilo-plantare per l'intercettazione di pubblici servizi
		IE18	Presenza su percorso pedonale di dislivello causato da gradino di altezza massima 5 cm
b.4.2	Ausili per la mobilità autonoma dei disabili della vista	II16	Assenza di mappa tattile
		II14	Assenza di segnalazione tattilo plantare per interni come linea guida all'orientamento delle persone non vedenti
		IE15	Assenza di segnalazione tattilo plantare ad inizio e fine rampa scale
b.8.1	Possibilità di raggiungere agevolmente il piano	IE27	Assenza di segnalazione tattilo plantare come linea guida alle persone non vedenti
		II15	Assenza di segnalazione tattilo plantare per non vedenti per interni di segnalazione presenza scala
		II16	Assenza di mappa tattile
		II04	Assenza di collegamento verticale accessibile tra i piani con sedia a ruote
b.8.3	Presenza di almeno un servizio igienico attrezzato	III1	Assenza di servizio igienico accessibile al piano



SCHEDA D'INTERVENTO BARRIERE ARCHITETTONICHE PATRIMONIO IMMOBILIARE COMUNALE

EP06

SEZ. A - INDIVIDUAZIONE DELL'IMMOBILE

Immobile: **CENTRO AGROALIMENTARE**

Situato in: **via MECIO GRACCO 10-12**

Coordinate geografiche: **Latitudine 40.638895°N Longitudine 14.855731°E**



ELEMENTI OGGETTO D'INTERVENTO INDICATI NELLA SCHEDA DI CENSIMENTO

- b.1.1 Presenza di posti auto riservati
- b.2.1 Presenza di segnaletica
- b.2.2 Ausili per la mobilità autonoma dei disabili della vista
- b.3.1 Almeno un percorso pedonale accessibile che porti all'ingresso dell'edificio
- b.4.2 Ausili per la mobilità autonoma dei disabili della vista
- b.6.1 Ingresso accessibile
- b.6.2 Accessibilità percorsi principali
- b.6.3 Presenza di almeno un servizio igienico attrezzato
- b.8.1 Possibilità di raggiungere agevolmente il piano

SEZ.B - SCHEDA INTERVENTI

Codice Elab. c_01_4	barriera/criticità rilevata nel censimento	Codice Elab. C_02	Soluzioni progettuali e costi stimati Descrizione criticità
b.1.1	Presenza di posti auto riservati	IE32	Parcheggio riservato sprovvisto di segnaletica orizzontale e/o verticale
b.1.2	Presenza di almeno un percorso pedonale accessibile che porti all'ingresso del perimetro	IE27	Assenza di segnalazione tattilo plantare come linea guida alle persone non vedenti
b.2.1	Presenza di segnaletica	IE30	Assenza di segnaletica informativa esterna
b.2.2	Ausili per la mobilità autonoma dei disabili della vista	IE27	Assenza di segnalazione tattilo plantare come linea guida alle persone non vedenti
b.3.1	Almeno un percorso pedonale accessibile che porti all'ingresso dell'edificio	IE26	Assenza di segnalazione tattilo-plantare per l'intercettazione di pubblici servizi
		IE17	Presenza su percorso pedonale di dislivello causato da gradino/i di altezza complessiva 25/30 cm
b.4.2	Ausili per la mobilità autonoma dei disabili della vista	II14	Assenza di segnalazione tattilo plantare per interni come linea guida all'orientamento delle persone non vedenti
		II16	Assenza di mappa tattile
		II15	Assenza di segnalazione tattilo plantare per non vedenti per interni di segnalazione presenza scala
b.6.1	Ingresso accessibile	II16	Assenza di mappa tattile
		IE18	Presenza su percorso pedonale di dislivello causato da gradino/i di altezza massima 5 cm
		IE15	Assenza di segnalazione tattilo plantare ad inizio e fine rampa scale
		IE10	Presenza di ostacolo al restringimento del percorso
b.6.2	Accessibilità percorsi principali	IE27	Assenza di segnalazione tattilo plantare come linea guida alle persone non vedenti
		II15	Assenza di segnalazione tattilo plantare per non vedenti per interni di segnalazione presenza scala
		II16	Assenza di mappa tattile
b.6.3	Presenza di almeno un servizio igienico attrezzato	III1	Assenza di servizio igienico accessibile al piano
b.8.1	Possibilità di raggiungere agevolmente il piano	II03	Assenza di collegamento verticale accessibile tra i piani
		II04	Assenza di collegamento verticale accessibile tra i piani con sedia a ruote



SCHEDA D'INTERVENTO BARRIERE ARCHITETTONICHE PATRIMONIO IMMOBILIARE COMUNALE

EP09

SEZ. A - INDIVIDUAZIONE DELL'IMMOBILE

Immobile: **RISORSE COMUNITARIE**

Situato in: **via PORTACATENA 42**

Coordinate geografiche: **Latitudine 40.679536°N Longitudine 14.754543°E**



ELEMENTI OGGETTO D'INTERVENTO INDICATI NELLA SCHEDA DI CENSIMENTO

- b.1.1 Presenza di posti riservati
- b.1.4 Presenza di almeno un percorso pedonale accessibile che dalla fermata porti all'ingresso
- b.2.2 Ausili per la mobilità autonoma dei disabili della vista
- b.3.1 Almeno un percorso pedonale accessibile che porti all'ingresso dell'edificio
- b.4.2 Ausili per la mobilità autonoma dei disabili della vista
- b.6.1 Ingresso accessibile
- b.6.2 Accessibilità percorsi principali
- b.8.1 Possibilità di raggiungere agevolmente il piano
- b.8.2 Accessibilità percorsi principali
- b.8.3 Presenza di almeno un servizio igienico attrezzato

SEZ.B - SCHEDA INTERVENTI

Codice Elab. c_01_4	barriera/criticità rilevata nel censimento	Codice Elab. C_02	Soluzioni progettuali e costi stimati Descrizione criticità
b.1.1	Presenza di posti auto riservati	IE32	Parcheggio riservato sprovvisto di segnaletica orizzontale e/o verticale
b.1.4	Presenza di almeno un percorso pedonale accessibile che dalla fermata porti all'ingresso	IE27	Assenza di segnalazione tattilo plantare come linea guida alle persone non vedenti
b.2.2	Ausili per la mobilità autonoma dei disabili della vista	IE27	Assenza di segnalazione tattilo plantare come linea guida alle persone non vedenti
b.3.1	Almeno un percorso pedonale accessibile che porti all'ingresso dell'edificio	IE26	Assenza di segnalazione tattilo-plantare per l'intercettazione di pubblici servizi
		II01	Assenza di sistema di chiamata esterno ad altezza non accessibile dalla sedia a ruote
b.4.2	Ausili per la mobilità autonoma dei disabili della vista	III4	Assenza di segnalazione tattilo plantare per interni come linea guida all'orientamento delle persone non vedenti
		III6	Assenza di mappa tattile
		III5	Assenza di segnalazione tattilo plantare per non vedenti per interni di segnalazione presenza scala
b.6.1	Ingresso accessibile	III6	Assenza di mappa tattile
		IE17	Presenza su percorso pedonale di dislivello causato da gradino/i di altezza massima complessiva 25/30 cm
b.6.2	Accessibilità percorsi principali	IE27	Assenza di segnalazione tattilo plantare come linea guida alle persone non vedenti
		III6	Assenza di mappa tattile
		III5	Assenza di segnalazione tattilo plantare per non vedenti per interni di segnalazione presenza scala
b.8.1	Possibilità di raggiungere agevolmente il piano	II04	Assenza di collegamento verticale accessibile tra i piani con sedia a ruote
		IE15	Assenza di segnalazione tattilo plantare ad inizio e fine rampa scale
b.8.2	Accessibilità percorsi principali	IE27	Assenza di segnalazione tattilo plantare come linea guida alle persone non vedenti
b.8.3	Presenza di almeno un servizio igienico attrezzato	III1	Assenza di servizio igienico accessibile al piano



SCHEDA D'INTERVENTO BARRIERE ARCHITETTONICHE PATRIMONIO IMMOBILIARE COMUNALE

EP10a
EP22a

SEZ. A - INDIVIDUAZIONE DELL'IMMOBILE

Immobile: **SETTORE STRUTTURE COMUNALI - AMBIENTE**

Situato in: **via SETTIMIO MOBILIO 52**

Coordinate geografiche: **Latitudine 40.674505°N Longitudine 14.778102°E**



ELEMENTI OGGETTO D'INTERVENTO INDICATI NELLA SCHEDA DI CENSIMENTO

- b.2.1 Presenza di segnaletica
- b.2.2 Ausili per la mobilità autonoma dei disabili della vista
- b.3.1 Almeno un percorso pedonale accessibile che porti all'ingresso dell'edificio
- b.4.2 Ausili per la mobilità autonoma dei disabili della vista
- b.6.1 Ingresso accessibile
- b.6.2 Accessibilità percorsi principali
- b.6.3 Presenza di almeno un servizio igienico attrezzato
- b..11.2 Accessibilità percorsi principali
- b..11.3 Presenza di almeno un servizio igienico attrezzato
- b..11.2a Accessibilità percorsi principali
- b..11.3a Presenza di almeno un servizio igienico attrezzato

IMMOBILI COMUNALI	SETTORE STRUTTURE COMUNALI AMBIENTE	EPI0a EP22a
----------------------	--	----------------

SEZ.B - SCHEDA INTERVENTI

Codice Elab. c_01_4	barriera/criticità rilevata nel censimento	Codice Elab. C_02	Soluzioni progettuali e costi stimati Descrizione criticità
b.1.2	Presenza di almeno un percorso pedonale accessibile che porti all'ingresso del perimetro	IE27	Assenza di segnalazione tattilo plantare come linea guida alle persone non vedenti
b.2.1	Presenza di segnaletica	IE30	Assenza di segnaletica informativa esterna
b.2.2	Ausili per la mobilità autonoma dei disabili della vista	IE27	Assenza di segnalazione tattilo plantare come linea guida alle persone non vedenti
b.3.1	Almeno un percorso pedonale accessibile che porti all'ingresso dell'edificio	IE26	Assenza di segnalazione tattilo-plantare per l'intercettazione di pubblici servizi
b.4.2	Ausili per la mobilità autonoma dei disabili della vista	III4	Assenza di segnalazione tattilo plantare per interni come linea guida all'orientamento delle persone non vedenti
		III6	Assenza di mappa tattile
		III5	Assenza di segnalazione tattilo plantare per non vedenti per interni di segnalazione presenza scala
b.6.1	Ingresso accessibile	III6	Assenza di mappa tattile
		IE17	Presenza su percorso pedonale di dislivello causato da gradino/i di altezza complessiva 25/30cm
		IE15	Assenza di segnalazione tattilo plantare ad inizio e fine rampa scale
b.6.2	Accessibilità percorsi principali	IE27	Assenza di segnalazione tattilo plantare come linea guida alle persone non vedenti
		III5	Assenza di segnalazione tattilo plantare per non vedenti per interni di segnalazione presenza scala
		III6	Assenza di mappa tattile
b.6.3	Presenza di almeno un servizio igienico attrezzato	III1	Assenza di servizio igienico accessibile al piano
b.11.2	Accessibilità percorsi principali	IE27	Assenza di segnalazione tattilo plantare come linea guida alle persone non vedenti
		III5	Assenza di segnalazione tattilo plantare per non vedenti per interni di segnalazione presenza scala
		III6	Assenza di mappa tattile
b.11.3	Presenza di almeno un servizio igienico attrezzato	III1	Assenza di servizio igienico accessibile al piano
b.11.2a	Accessibilità percorsi principali	IE27	Assenza di segnalazione tattilo plantare come linea guida alle persone non vedenti
		III5	Assenza di segnalazione tattilo plantare per non vedenti per interni di segnalazione presenza scala
		III6	Assenza di mappa tattile
b.11.3a	Presenza di almeno un servizio igienico attrezzato	III1	Assenza di servizio igienico accessibile al piano



SCHEDA D'INTERVENTO BARRIERE ARCHITETTONICHE PATRIMONIO IMMOBILIARE COMUNALE

EPI0b
EPI7
EPI8c

SEZ. A - INDIVIDUAZIONE DELL'IMMOBILE

Immobile: **PALAZZO SANT'ANTUONO**

Situato in: **via DOGANA VECCHIA 24**

Coordinate geografiche: **Latitudine 40.679646°N Longitudine 14.756966°E**



ELEMENTI OGGETTO D'INTERVENTO INDICATI NELLA SCHEDA DI CENSIMENTO

- b.1.1 Presenza di posti auto riservati
- b.2.1 Presenza di segnaletica
- b.2.2 Ausili per la mobilità autonoma dei disabili della vista
- b.3.1 Almeno un percorso pedonale accessibile che porti all'ingresso dell'edificio
- b.4.2 Ausili per la mobilità autonoma dei disabili della vista
- b.6.1 Ingresso accessibile
- b.6.2 Accessibilità percorsi principali
- b.6.3 Presenza di almeno un servizio igienico attrezzato
- b.8.2 Accessibilità percorsi principali
- b.8.3 Presenza di almeno un servizio igienico attrezzato
- b.9.2 Accessibilità percorsi principali
- b.10.2 Accessibilità percorsi principali

IMMOBILI COMUNALI	PALAZZO SANT'ANTUONO	EPI0b EPI7 EPI8c
----------------------	----------------------	------------------------

SEZ.B - SCHEDA INTERVENTI

Codice Elab. c_01_4	barriera/criticità rilevata nel censimento	Codice Elab. C_02	Soluzioni progettuali e costi stimati Descrizione criticità
b.1.1	Presenza di posti auto riservati	IE32	Parcheggio riservato sprovvisto di segnaletica orizzontale e/o verticale
b.2.1	Presenza di segnaletica	IE30	Assenza di segnaletica informativa esterna
b.2.2	Ausili per la mobilità autonoma dei disabili della vista	IE27	Assenza di segnalazione tattilo plantare come linea guida alle persone non vedenti
b.3.1	Almeno un percorso pedonale accessibile che porti all'ingresso dell'edificio	IE04	Assenza di percorso a raso accessibile
b.4.2	Ausili per la mobilità autonoma dei disabili della vista	III4	Assenza di segnalazione tattilo plantare per interni come linea guida all'orientamento delle persone non vedenti
		III6	Assenza di mappa tattile
		III5	Assenza di segnalazione tattilo plantare per non vedenti per interni di segnalazione presenza scala
b.6.1	Ingresso accessibile	III6	Assenza di mappa tattile
		IE18	Presenza su percorso pedonale di dislivello causato da gradino di altezza massima 5cm
		IE26	Assenza di segnalazione tattilo-plantare per l'intercettazione di pubblici servizi
b.6.2	Accessibilità percorsi principali	IE27	Assenza di segnalazione tattilo plantare come linea guida alle persone non vedenti
		III5	Assenza di segnalazione tattilo plantare per non vedenti per interni di segnalazione presenza scala
		III6	Assenza di mappa tattile
b.63	Presenza di almeno un servizio igienico attrezzato	III1	Assenza di servizio igienico accessibile al piano
b.8.2	Accessibilità percorsi principali	IE27	Assenza di segnalazione tattilo plantare come linea guida alle persone non vedenti
		III5	Assenza di segnalazione tattilo plantare per non vedenti per interni di segnalazione presenza scala
		III6	Assenza di mappa tattile
b.83	Presenza di almeno un servizio igienico attrezzato	III1	Assenza di servizio igienico accessibile al piano
b.□2	Accessibilità percorsi principali	IE27	Assenza di segnalazione tattilo plantare come linea guida alle persone non vedenti
		III5	Assenza di segnalazione tattilo plantare per non vedenti per interni di segnalazione presenza scala
		III6	Assenza di mappa tattile
b.10.2	Accessibilità percorsi principali	IE27	Assenza di segnalazione tattilo plantare come linea guida alle persone non vedenti
		III5	Assenza di segnalazione tattilo plantare per non vedenti per interni di segnalazione presenza scala
		III6	Assenza di mappa tattile



SCHEDA D'INTERVENTO BARRIERE ARCHITETTONICHE PATRIMONIO IMMOBILIARE COMUNALE

EP10c

SEZ. A - INDIVIDUAZIONE DELL'IMMOBILE

Immobile: **GESTIONE IMPIANTI SPORTIVI**

Situato in: **via SALVADOR ALLENDE**

Coordinate geografiche: **Latitudine 40.646081°N Longitudine 14.822310°E**



ELEMENTI OGGETTO D'INTERVENTO INDICATI NELLA SCHEDA DI CENSIMENTO

- b.1.1 Presenza di posti auto riservati
- b.1.4 Presenza di almeno un percorso pedonale accessibile che dalla fermata porti all'ingresso
- b.2.1 Presenza di segnaletica
- b.2.2 Ausili per la mobilità autonoma dei disabili della vista
- b.3.1 Almeno un percorso pedonale accessibile che porti all'ingresso dell'edificio
- b.4.2 Ausili per la mobilità autonoma dei disabili della vista
- b.6.1 Ingresso accessibile
- b.6.2 Accessibilità percorsi principali
- b.8.1 Possibilità di raggiungere agevolmente il piano
- b.8.3 Presenza di almeno un servizio igienico attrezzato

IMMOBILI COMUNALI	GESTIONE IMPIANTI SPORTIVI	EPI0c
----------------------	----------------------------	-------

SEZ.B - SCHEDA INTERVENTI

Codice Elab. c_01_4	barriera/criticità rilevata nel censimento	Codice Elab. C_02	Soluzioni progettuali e costi stimati Descrizione criticità
b.1.1	Presenza di posti auto riservati	IE32	Parcheggio riservato sprovvisto di segnaletica orizzontale e/o verticale
b.1.2	Presenza di almeno un percorso pedonale accessibile che porti all'ingresso del perimetro	IE27	Assenza di segnalazione tattilo plantare come linea guida alle persone non vedenti
b.2.1	Presenza di segnaletica	IE30	Assenza di segnaletica informativa esterna
b.2.2	Ausili per la mobilità autonoma dei disabili della vista	IE27	Assenza di segnalazione tattilo plantare come linea guida alle persone non vedenti
b.3.1	Almeno un percorso pedonale accessibile che porti all'ingresso dell'edificio	IE26	Assenza di segnalazione tattilo-plantare per l'intercettazione di pubblici servizi
b.4.2	Ausili per la mobilità autonoma dei disabili della vista	II14	Assenza di segnalazione tattilo plantare per interni come linea guida all'orientamento delle persone non vedenti
		II16	Assenza di mappa tattile
b.6.1	Ingresso accessibile	II16	Assenza di mappa tattile
b.6.2	Accessibilità percorsi principali	IE27	Assenza di segnalazione tattilo plantare come linea guida alle persone non vedenti
		II15	Assenza di segnalazione tattilo plantare per non vedenti per interni di segnalazione presenza scala
b.8.1	Possibilità di raggiungere agevolmente il piano	II04	Assenza di collegamento verticale accessibile tra i piani con sedia a ruote
b.8.3	Presenza di almeno un servizio igienico attrezzato	III1	Assenza di servizio igienico accessibile al piano



SCHEDA D'INTERVENTO BARRIERE ARCHITETTONICHE PATRIMONIO IMMOBILIARE COMUNALE

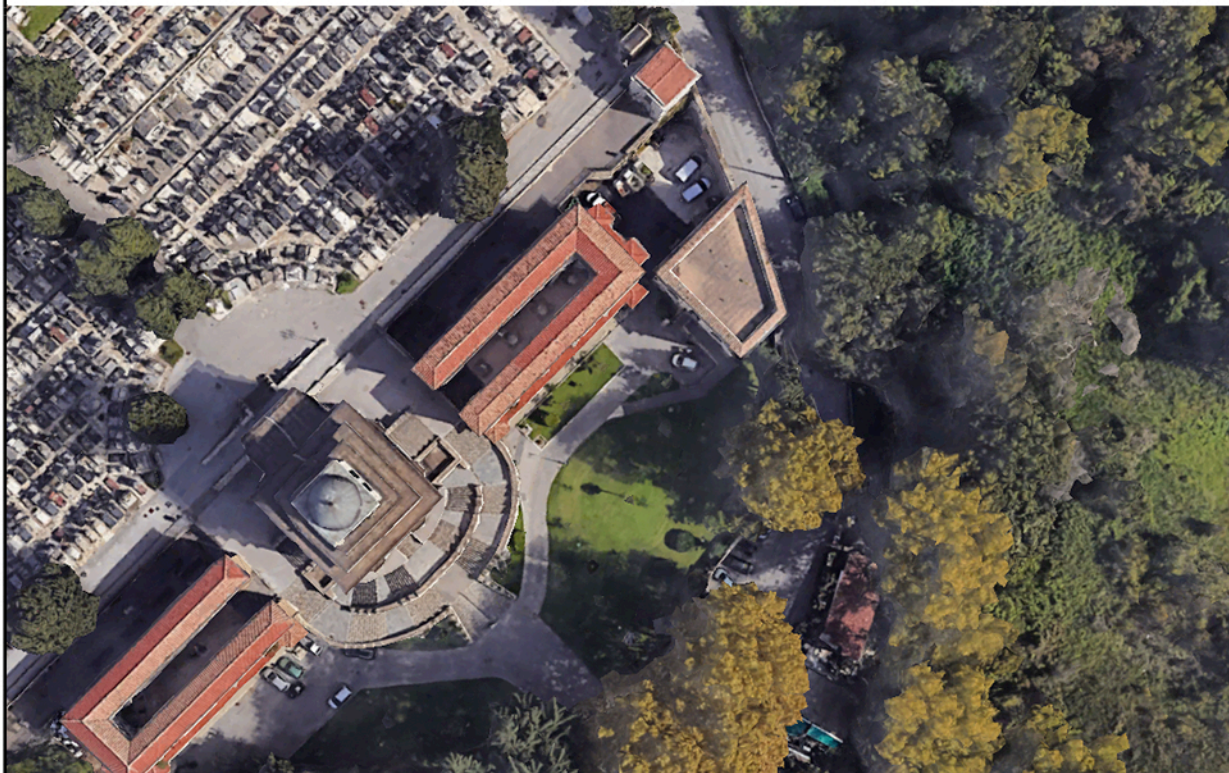
EP10d

SEZ. A - INDIVIDUAZIONE DELL'IMMOBILE

Immobile: **SERVIZI CIMITERIALI**

Situato in: **via S. ALFONSO MARIA DE' LIGUORI**

Coordinate geografiche: **Latitudine 40.689618°N Longitudine 14.778232°E**



ELEMENTI OGGETTO D'INTERVENTO INDICATI NELLA SCHEDA DI CENSIMENTO

- b.1.1 Presenza di posti auto riservati
- b.1.4 Presenza di almeno un percorso pedonale accessibile che dalla fermata porti all'ingresso
- b.2.1 Presenza di segnaletica
- b.2.2 Ausili per la mobilità autonoma dei disabili della vista
- b.3.1 Almeno un percorso pedonale accessibile che porti all'ingresso dell'edificio
- b.4.1 Accessibilità dei percorsi
- b.4.2 Ausili per la mobilità autonoma dei disabili della vista
- b.6.1 Ingresso accessibile
- b.6.2 Accessibilità percorsi principali
- b.6.3 Presenza di almeno un servizio igienico attrezzato
- b.8.1 Possibilità di raggiungere agevolmente il piano

IMMOBILI COMUNALI	SERVIZI CIMITERIALI	EP10d
----------------------	---------------------	-------

SEZ.B - SCHEDA INTERVENTI

Codice Elab. c_01_4	barriera/criticità rilevata nel censimento	Codice Elab. C_02	Soluzioni progettuali e costi stimati Descrizione criticità
b.1.1	Presenza di posti auto riservati	IE32	Parcheggio riservato sprovvisto di segnaletica orizzontale e/o verticale
b.1.4	Presenza di almeno un percorso pedonale accessibile che dalla fermata porti all'ingresso	IE27	Assenza di segnalazione tattilo plantare come linea guida alle persone non vedenti
		IE04	Assenza di percorso a raso accessibile
b.2.1	Presenza di segnaletica	IE30	Assenza di segnaletica informativa esterna
b.2.2	Ausili per la mobilità autonoma dei disabili della vista	IE27	Assenza di segnalazione tattilo plantare come linea guida alle persone non vedenti
b.3.1	Almeno un percorso pedonale accessibile che porti all'ingresso dell'edificio	IE26	Assenza di segnalazione tattilo-plantare per l'intercettazione di pubblici servizi
b.4.1	Accessibilità dei percorsi	II14	Assenza di segnalazione tattilo plantare per interni come linea guida all'orientamento delle persone non vedenti
b.4.2	Ausili per la mobilità autonoma dei disabili della vista	II16	Assenza di mappa tattile
		II15	Assenza di segnalazione tattilo plantare per non vedenti per interni di segnalazione presenza scala
b.6.1	Ingresso accessibile	II16	Assenza di mappa tattile
		IE15	Assenza di segnalazione tattilo plantare ad inizio e fine rampa scale
b.6.2	Accessibilità percorsi principali	IE27	Assenza di segnalazione tattilo plantare come linea guida alle persone non vedenti
		II15	Assenza di segnalazione tattilo plantare per non vedenti per interni di segnalazione presenza scala
		II16	Assenza di mappa tattile
b.6.3	Presenza di almeno un servizio igienico attrezzato	III1	Assenza di servizio igienico accessibile al piano
b.8.1	Possibilità di raggiungere agevolmente il piano	II04	Assenza di collegamento verticale accessibile tra i piani con sedia a ruote



SCHEDA D'INTERVENTO BARRIERE ARCHITETTONICHE PATRIMONIO IMMOBILIARE COMUNALE

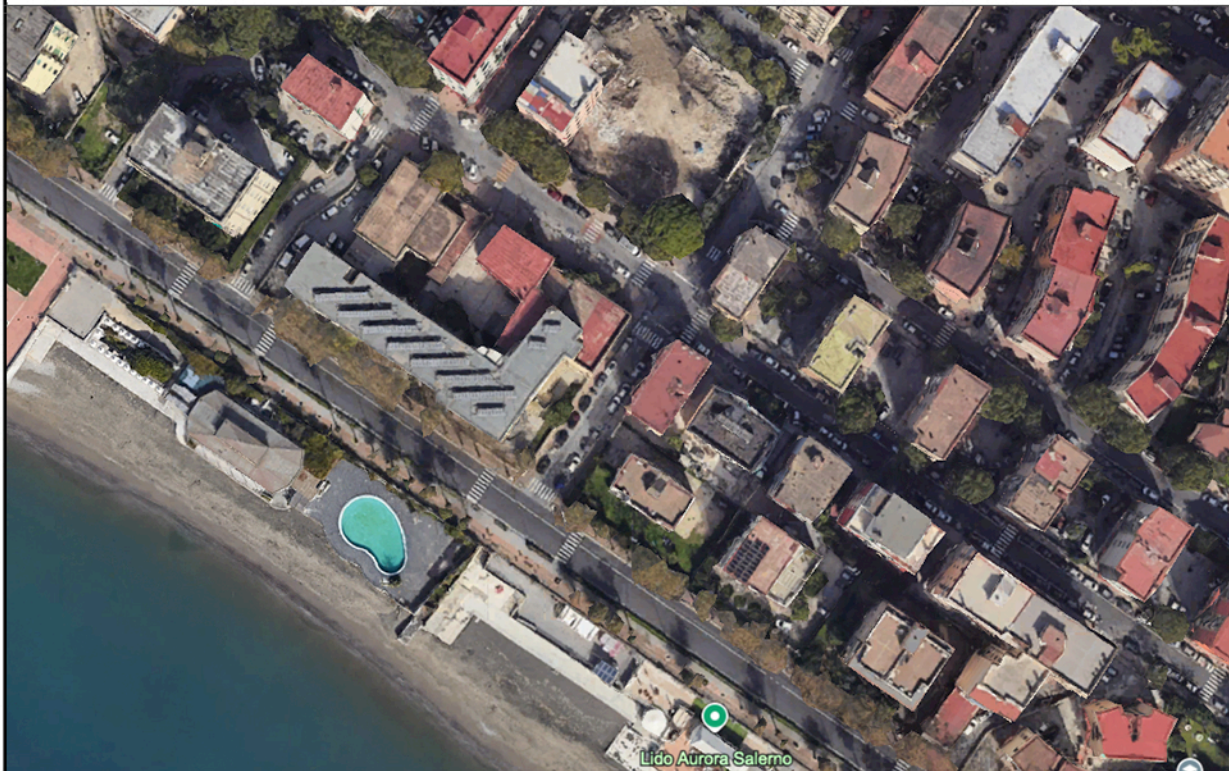
EPI2a

SEZ. A - INDIVIDUAZIONE DELL'IMMOBILE

Immobile: **MANUTENZIONE EDILIZIA SCOLASTICA E SOCIALE**

Situato in: **via GIUSEPPE CENTOLA 22**

Coordinate geografiche: **Latitudine 40.668541°N Longitudine 14.784730°E**



ELEMENTI OGGETTO D'INTERVENTO INDICATI NELLA SCHEDA DI CENSIMENTO

- b.1.4 Presenza di almeno un percorso pedonale accessibile che dalla fermata porti all'ingresso
- b.2.2 Ausili per la mobilità autonoma dei disabili della vista
- b.3.1 Almeno un percorso pedonale accessibile che porti all'ingresso dell'edificio
- b.4.1 Accessibilità dei percorsi
- b.4.2 Ausili per la mobilità autonoma dei disabili della vista
- b.6.1 Ingresso accessibile
- b.6.2 Accessibilità percorsi principali
- b.6.3 Presenza di almeno un servizio igienico attrezzato

IMMOBILI COMUNALI	MANUTENZIONE EDILIZIA SCOLASTICA E SOCIALE	EPI2a
----------------------	---	-------

SEZ.B - SCHEDA INTERVENTI

Codice Elab. c_01_4	barriera/criticità rilevata nel censimento	Codice Elab. C_02	Soluzioni progettuali e costi stimati Descrizione criticità
b.1.4	Presenza di almeno un percorso pedonale che dalla fermata porti all'ingresso	IE27	Assenza di segnalazione tattilo plantare come linea guida alle persone non vedenti
b.2.2	Ausili per la mobilità autonoma dei disabili della vista	IE27	Assenza di segnalazione tattilo plantare come linea guida alle persone non vedenti
b.3.1	Almeno un percorso pedonale accessibile che porti all'ingresso dell'edificio	IE26	Assenza di segnalazione tattilo-plantare per l'intercettazione di pubblici servizi
b.4.1	Accessibilità dei percorsi	IE15	Assenza di segnalazione tattilo plantare ad inizio e fine rampa scale
b.4.2	Ausili per la mobilità autonoma dei disabili della vista	II14	Assenza di segnalazione tattilo plantare per interni come linea guida all'orientamento delle persone non vedenti
		II16	Assenza di mappa tattile
b.6.1	Ingresso accessibile	II16	Assenza di mappa tattile
		IE17	Presenza su percorso pedonale di dislivello causato da gradino/i di altezza complessiva 25/30 cm
b.6.2	Accessibilità percorsi principali	IE27	Assenza di segnalazione tattilo plantare come linea guida alle persone non vedenti
		II16	Assenza di mappa tattile
b.6.3	Presenza di almeno un servizio igienico attrezzato	III1	Assenza di servizio igienico accessibile al piano



SCHEDA D'INTERVENTO BARRIERE ARCHITETTONICHE PATRIMONIO IMMOBILIARE COMUNALE

EPI 4a

SEZ. A - INDIVIDUAZIONE DELL'IMMOBILE

Immobile: **SERVIZI DEMOGRAFICI ED ELETTORALI**

Situato in: **via PICARIELLI 76**

Coordinate geografiche: **Latitudine 40.670323°N Longitudine 14.793462°E**



ELEMENTI OGGETTO D'INTERVENTO INDICATI NELLA SCHEDA DI CENSIMENTO

- b.1.4 Presenza di almeno un percorso pedonale accessibile che dalla fermata porti all'ingresso
- b.2.1 Presenza di segnaletica
- b.2.2 Ausili per la mobilità autonoma dei disabili della vista
- b.3.1 Almeno un percorso pedonale accessibile che porti all'ingresso dell'edificio
- b.4.1 Accessibilità dei percorsi
- b.4.2 Ausili per la mobilità autonoma dei disabili della vista
- b.6.2 Accessibilità percorsi principali
- b.6.3 Presenza di almeno un servizio igienico attrezzato
- b.8.3 Presenza di almeno un servizio igienico attrezzato

SEZ.B - SCHEDA INTERVENTI

Codice Elab. c_01_4	barriera/criticità rilevata nel censimento	Codice Elab. C_02	Soluzioni progettuali e costi stimati Descrizione criticità
b.1.4	Presenza di almeno un percorso pedonale che dalla fermata porti all'ingresso	IE27	Assenza di segnalazione tattilo plantare come linea guida alle persone non vedenti
b.2.2	Ausili per la mobilità autonoma dei disabili della vista	IE27	Assenza di segnalazione tattilo plantare come linea guida alle persone non vedenti
b.3.1	Almeno un percorso pedonale accessibile che porti all'ingresso dell'edificio	II16 IE26	Assenza di mappa tattile Assenza di segnalazione tattilo-plantare per l'intercettazione di pubblici servizi
b.4.1	Accessibilità dei percorsi	IE15	Assenza di segnalazione tattilo plantare ad inizio e fine rampa scale
b.4.2	Ausili per la mobilità autonoma dei disabili della vista	IE15 II14	Assenza di segnalazione tattilo plantare ad inizio e fine rampa scale Assenza di segnalazione tattilo plantare per interni come linea guida all'orientamento delle persone non vedenti
b.6.2	Accessibilità percorsi principali	II16 IE27	Assenza di mappa tattile Assenza di segnalazione tattilo plantare come linea guida alle persone non vedenti
b.6.3	Presenza di almeno un servizio igienico attrezzato	II16	Assenza di mappa tattile
b.8.3	Presenza di almeno un servizio igienico attrezzato	III <input type="checkbox"/>	Assenza di impianto di allarme acustico/visivo
		III <input type="checkbox"/>	Assenza di impianto di allarme acustico/visivo



SCHEDA D'INTERVENTO BARRIERE ARCHITETTONICHE PATRIMONIO IMMOBILIARE COMUNALE

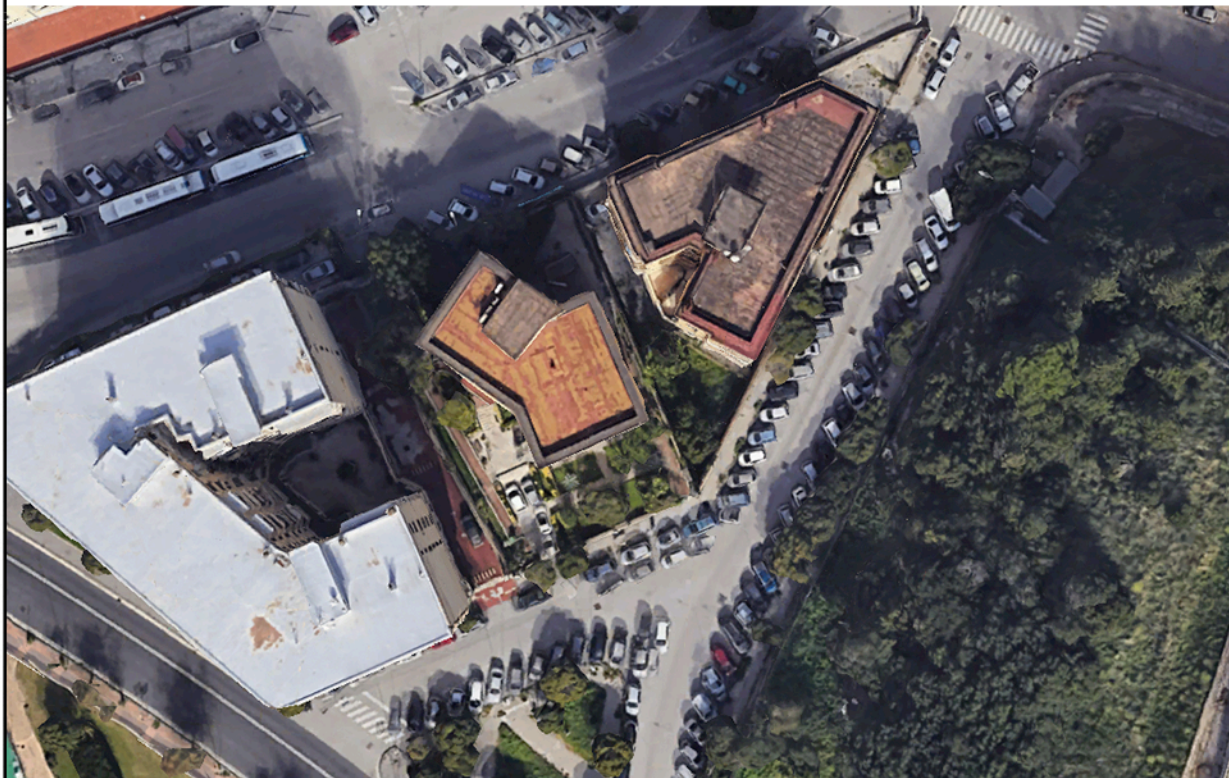
EP I 5a

SEZ. A - INDIVIDUAZIONE DELL'IMMOBILE

Immobile: **POLITICHE SOCIALI**

Situato in: **via LA CARNALE 8**

Coordinate geografiche: **Latitudine 40.671605°N Longitudine 14.779103°E**



ELEMENTI OGGETTO D'INTERVENTO INDICATI NELLA SCHEDA DI CENSIMENTO

- b.1.4 Presenza di almeno un percorso pedonale accessibile che dalla fermata porti all'ingresso
- b.2.2 Ausili per la mobilità autonoma dei disabili della vista
- b.4.1 Accessibilità dei percorsi
- b.4.2 Ausili per la mobilità autonoma dei disabili della vista
- b.6.1 Ingresso accessibile
- b.6.2 Accessibilità percorsi principali
- b.7.2 Accessibilità percorsi principali
- b.7.3 Presenza di almeno un servizio igienico attrezzato
- b.8.2 Accessibilità percorsi principali
- b.8.3 Presenza di almeno un servizio igienico attrezzato
- b.9.2 Accessibilità percorsi principali
- b.9.3 Presenza di almeno un servizio igienico attrezzato

IMMOBILI COMUNALI	POLITICHE SOCIALI	EPI5a
----------------------	-------------------	-------

SEZ.B - SCHEDA INTERVENTI

Codice Elab. c_01_4	barriera/criticità rilevata nel censimento	Codice Elab. C_02	Soluzioni progettuali e costi stimati Descrizione criticità
b.1.4	Presenza di almeno un percorso pedonale accessibile che dalla fermata porti all'ingresso	IE27	Assenza di segnalazione tattilo plantare come linea guida alle persone non vedenti
b.2.2	Ausili per la mobilità autonoma dei disabili della vista	IE27	Assenza di segnalazione tattilo plantare come linea guida alle persone non vedenti
b.4.1	Accessibilità dei percorsi	III5	Assenza di segnalazione tattilo plantare per non vedenti per interni di segnalazione presenza scala
		IE27	Assenza di segnalazione tattilo plantare come linea guida alle persone non vedenti
b.4.2	Ausili per la mobilità autonoma dei disabili della vista	III4	Assenza di segnalazione tattilo plantare per interni come linea guida all'orientamento delle persone non vedenti
		III6	Assenza di mappa tattile
		III5	Assenza di segnalazione tattilo plantare per non vedenti per interni di segnalazione presenza scala
b.6.1	Ingresso accessibile	III6	Assenza di mappa tattile
		IE15	Assenza di segnalazione tattilo plantare ad inizio e fine rampa scale
		IE26	Assenza di segnalazione tattilo plantare per l'intercettazione di pubblici servizi
b.6.2	Accessibilità percorsi principali	IE27	Assenza di segnalazione tattilo plantare come linea guida alle persone non vedenti
		III5	Assenza di segnalazione tattilo plantare per non vedenti per interni di segnalazione presenza scala
		III6	Assenza di mappa tattile
b.7.2	Accessibilità percorsi principali	IE27	Assenza di segnalazione tattilo plantare come linea guida alle persone non vedenti
		III5	Assenza di segnalazione tattilo plantare per non vedenti per interni di segnalazione presenza scala
		III6	Assenza di mappa tattile
b.7.3	Presenza di almeno un servizio igienico attrezzato	III1	Assenza di servizio igienico accessibile al piano
b.8.2	Accessibilità percorsi principali	IE27	Assenza di segnalazione tattilo plantare come linea guida alle persone non vedenti
		III5	Assenza di segnalazione tattilo plantare per non vedenti per interni di segnalazione presenza scala
b.8.3	Presenza di almeno un servizio igienico attrezzato	III1	Assenza di servizio igienico accessibile al piano
b.☐	Accessibilità percorsi principali	IE27	Assenza di segnalazione tattilo plantare come linea guida alle persone non vedenti
		III5	Assenza di segnalazione tattilo plantare per non vedenti per interni di segnalazione presenza scala
b.☐	Presenza di almeno un servizio igienico attrezzato	III1	Assenza di servizio igienico accessibile al piano



SCHEDA D'INTERVENTO BARRIERE ARCHITETTONICHE PATRIMONIO IMMOBILIARE COMUNALE

EP15b

SEZ. A - INDIVIDUAZIONE DELL'IMMOBILE

Immobile: **DIREZIONE ASILI NIDO**

Situato in: **via PRICIPESSA SICHELGAITA**

Coordinate geografiche: **Latitudine 40.681768°N Longitudine 14.763671°E**



ELEMENTI OGGETTO D'INTERVENTO INDICATI NELLA SCHEDA DI CENSIMENTO

- b.1.1 Presenza di posti auto riservati
- b.1.2 Presenza di almeno un percorso pedonale accessibile che porti all'ingresso del perimetro
- b.1.3 Presenza di fermate autobus in prossimità del perimetro
- b.1.4 Presenza di almeno un percorso pedonale accessibile che dalla fermata porti all'ingresso
- b.2.1 Presenza di segnaletica
- b.2.2 Ausili per la mobilità autonoma dei disabili della vista
- b.4.2 Ausili per la mobilità autonoma dei disabili della vista
- b.6.1 Ingresso accessibile
- b.6.2 Accessibilità percorsi principali

IMMOBILI COMUNALI	DIREZIONE ASILI NIDO	EPI 5b
----------------------	----------------------	--------

SEZ.B - SCHEDA INTERVENTI

Codice Elab. c_01_4	barriera/criticità rilevata nel censimento	Codice Elab. C_02	Soluzioni progettuali e costi stimati Descrizione criticità
b.1.1	Presenza di posti auto riservati	IE32	Parcheggio riservato sprovvisto di segnaletica orizzontale e/o verticale
b.1.2	Presenza di almeno un percorso pedonale accessibile che porti all'ingresso del perimetro	IE27	Assenza di segnalazione tattilo plantare come linea guida alle persone non vedenti
		IE04	Assenza di percorso a raso accessibile
		IE06	Assenza di protezione del percorso pedonale
b.2.1	Presenza di segnaletica	IE30	Assenza di segnaletica informativa esterna
b.2.2	Ausili per la mobilità autonoma dei disabili della vista	IE27	Assenza di segnalazione tattilo plantare come linea guida alle persone non vedenti
		IE26	Assenza di segnalazione tattilo-plantare per l'intercettazione di pubblici servizi
b.4.2	Ausili per la mobilità autonoma dei disabili della vista	II14	Assenza di segnalazione tattilo plantare per interni come linea guida all'orientamento delle persone non vedenti
		II16	Assenza di mappa tattile
		II15	Assenza di segnalazione tattilo plantare per non vedenti per interni di segnalazione presenza scala
b.6.1	Ingresso accessibile	II16	Assenza di mappa tattile
		IE18	Presenza su percorso pedonale di dislivello causato da gradino/i di altezza massima 5 cm
		IE15	Assenza di segnalazione tattilo plantare ad inizio e fine rampa scale
b.6.2	Accessibilità percorsi principali	IE27	Assenza di segnalazione tattilo plantare come linea guida alle persone non vedenti
		II15	Assenza di segnalazione tattilo plantare per non vedenti per interni di segnalazione presenza scala
		II16	Assenza di mappa tattile



SCHEDA D'INTERVENTO BARRIERE ARCHITETTONICHE PATRIMONIO IMMOBILIARE COMUNALE

EP18b
EP20b

SEZ. A - INDIVIDUAZIONE DELL'IMMOBILE

Immobile: **ARCHIVIO STORICO - ARCHIVIO STORICO URBANISTICA**

Situato in: **via SALVATORE DE RENZI 40**

Coordinate geografiche: **Latitudine 40.681785°N Longitudine 14.754660°E**



ELEMENTI OGGETTO D'INTERVENTO INDICATI NELLA SCHEDA DI CENSIMENTO

- b.1.2 Presenza di almeno un percorso pedonale accessibile che porti all'ingresso del perimetro
- b.1.4 Presenza di almeno un percorso pedonale accessibile che dalla fermata porti all'ingresso
- b.2.1 Presenza di segnaletica
- b.2.2 Ausili per la mobilità autonoma dei disabili della vista
- b.3.1 Almeno un percorso pedonale accessibile che porti all'ingresso dell'edificio
- b.4.1 Accessibilità dei percorsi esterni al perimetro
- b.4.2 Ausili per la mobilità autonoma dei disabili della vista
- b.6.1 Ingresso accessibile
- b.6.2 Accessibilità percorsi principali
- b.6.3 Presenza di almeno un servizio igienico attrezzato
- b.8.2 Accessibilità percorsi principali
- b.8.3 Presenza di almeno un servizio igienico attrezzato
- b.9.2 Accessibilità percorsi principali
- b.9.3 Presenza di almeno un servizio igienico attrezzato

SEZ.B - SCHEDA INTERVENTI

Codice Elab. c_01_4	barriera/criticità rilevata nel censimento	Codice Elab. C_02	Soluzioni progettuali e costi stimati Descrizione criticità
b.1.2	Presenza di almeno un percorso pedonale accessibile che porti all'ingresso del perimetro	IE04 IE27	Assenza di percorso a raso accessibile Assenza di segnalazione tattilo plantare come linea guida alle persone non vedenti
b.1.4	Presenza di almeno un percorso pedonale accessibile che dalla fermata porti all'ingresso	IE04 IE27	Assenza di percorso a raso accessibile Assenza di segnalazione tattilo plantare come linea guida alle persone non vedenti
b.2.1	Presenza di segnaletica	IE30	Assenza di segnaletica informativa esterna
b.2.2	Ausili per la mobilità autonoma dei disabili della vista	IE27	Assenza di segnalazione tattilo plantare come linea guida alle persone non vedenti
b.3.1	Almeno un percorso pedonale accessibile che porti all'ingresso dell'edificio	IE04 IE26	Assenza di percorso a raso accessibile Assenza di segnalazione tattilo-plantare per l'intercettazione di pubblici servizi
b.4.1	Accessibilità dei percorsi	IE1 <input type="checkbox"/>	Presenza su percorso pedonale di scivolo/rampa con pendenza eccessiva
b.4.2	Ausili per la mobilità autonoma dei disabili della vista	III 4 III 6	Assenza di segnalazione tattilo plantare per interni come linea guida all'orientamento delle persone non vedenti Assenza di mappa tattile
b.6.1	Ingresso accessibile	III 6 II01	Assenza di mappa tattile Assenza di sistema di chiamata esterno
b.6.2	Accessibilità percorsi principali	IE27 III 6	Assenza di segnalazione tattilo plantare come linea guida alle persone non vedenti Assenza di mappa tattile
b.6.3	Presenza di almeno un servizio igienico attrezzato	III 1	Assenza di servizio igienico accessibile al piano
b.8.2	Accessibilità percorsi principali	IE27 III 6	Assenza di segnalazione tattilo plantare come linea guida alle persone non vedenti Assenza di mappa tattile
b.8.3	Presenza di almeno un servizio igienico attrezzato	III 1	Assenza di servizio igienico accessibile al piano
b. <input type="checkbox"/> 2	Accessibilità percorsi principali	IE27 III 6	Assenza di segnalazione tattilo plantare come linea guida alle persone non vedenti Assenza di mappa tattile
b. <input type="checkbox"/> 3	Presenza di almeno un servizio igienico attrezzato	III 1	Assenza di servizio igienico accessibile al piano
b.10.2	Accessibilità percorsi principali	IE27 III 6	Assenza di segnalazione tattilo plantare come linea guida alle persone non vedenti Assenza di mappa tattile
b.11.2	Accessibilità percorsi principali	IE27 III 6	Assenza di segnalazione tattilo plantare come linea guida alle persone non vedenti Assenza di mappa tattile



SCHEDA D'INTERVENTO BARRIERE ARCHITETTONICHE PATRIMONIO IMMOBILIARE COMUNALE

EPI9a

SEZ. A - INDIVIDUAZIONE DELL'IMMOBILE

Immobile: **MOBILITA' URBANA, TRASPORTI E MANUTENZIONI**

Situato in: **via MONS. GUERINO GRIMALDI 7**

Coordinate geografiche: **Latitudine 40.684532°N Longitudine 14.766893°E**



ELEMENTI OGGETTO D'INTERVENTO INDICATI NELLA SCHEDA DI CENSIMENTO

- b.1.1 Presenza di posti auto riservati
- b.1.2 Presenza di almeno un percorso pedonale accessibile che porti all'ingresso del perimetro
- b.2.1 Presenza di segnaletica
- b.2.2 Ausili per la mobilità autonoma dei disabili della vista
- b.3.1 Almeno un percorso pedonale accessibile che porti all'ingresso dell'edificio
- b.3.2 Presenza di rampe di accesso ai percorsi pedonali
- b.4.1 Accessibilità dei percorsi
- b.4.2 Ausili per la mobilità autonoma dei disabili della vista
- b.6.1 Ingresso accessibile
- b.6.2 Accessibilità percorsi principali
- b.8.1 Possibilità di raggiungere agevolmente il piano
- b.8.3 Presenza di almeno un servizio igienico attrezzato
- b.9.3 Presenza di almeno un servizio igienico attrezzato

SEZ.B - SCHEDA INTERVENTI

Codice Elab. c_01_4	barriera/criticita' rilevata nel censimento	Codice Elab. C_02	Soluzioni progettuali e costi stimati Descrizione criticita'
b.1.1	Presenza di posti auto riservati	IE32	Parcheggio riservato sprovvisto di segnaletica orizzontale e/o verticale
b.1.2	Presenza di almeno un percorso pedonale accessibile che porti all'ingresso del perimetro	II01	Assenza di sistema di chiamata esterno
		IE27	Assenza di segnalazione tattilo plantare come linea guida alle persone non vedenti
		IE04	Assenza di percorso a raso accessibile
b.2.1	Presenza di segnaletica	IE30	Assenza di segnaletica informativa esterna
b.2.2	Ausili per la mobilita' autonoma dei disabili della vista	IE27	Assenza di segnalazione tattilo plantare come linea guida alle persone non vedenti
b.3.1	Almeno un percorso pedonale accessibile che porti all'ingresso dell'edificio	IE23	Presenza su percorso in pendenza privo di corrimano
		IE03	Percorso a raso con sconnessioni buche mancata finitura deformazioni della pavimentazione
		IE12	Presenza di irregolarita' di percorso dovute alle radici degli alberi
b.3.2	Presenza di rampe di accesso ai percorsi pedonali	IE22	Presenza su percorso pedonale di dislivello causato da gradini di altezza complessiva 25/100 cm
b.4.1	Accessibilita' dei percorsi	II07	Presenza di dislivello interno causato da gradini o da rampa con pendenza non conforme
b.4.2	Ausili per la mobilita' autonoma dei disabili della vista	II14	Assenza di segnalazione tattilo plantare per interni come linea guida all'orientamento delle persone non vedenti
		II16	Assenza di mappa tattile
		II15	Assenza di segnalazione tattilo plantare per non vedenti per interni di segnalazione presenza scala
b.6.1	Ingresso accessibile	II16	Assenza di mappa tattile
		IE26	Assenza di segnalazione tattilo-plantare per l'intercettazione di pubblici servizi
		IE17	Presenza su percorso pedonale di dislivello causato da gradino/i di altezza complessiva 25/30 cm
		IE15	Assenza di segnalazione tattilo plantare ad inizio e fine rampa scale
		II08	Assenza o inadeguatezza di corrimano ai lati della scala
b.6.2	Accessibilita' percorsi principali	IE27	Assenza di segnalazione tattilo plantare come linea guida alle persone non vedenti
		II15	Assenza di segnalazione tattilo plantare per non vedenti per interni di segnalazione presenza scala
		II16	Assenza di mappa tattile
b.8.1	Possibilita' di raggiungere agevolmente il piano	II04	Assenza di collegamento verticale accessibile tra i piani con sedia a ruote
b.8.3	Presenza di almeno un servizio igienico attrezzato	II12	Assenza/inadeguatezza di maniglioni nei servizi igienici
b.8.3	Presenza di almeno un servizio igienico attrezzato	III1	Assenza di servizio igienico accessibile al piano



SCHEDA D'INTERVENTO BARRIERE ARCHITETTONICHE PATRIMONIO IMMOBILIARE COMUNALE

EP19b

SEZ. A - INDIVIDUAZIONE DELL'IMMOBILE

Immobile: **PUBBLICA ILLUMINAZIONE**

Situato in: **via TERRE DELLE RISAIE 5**

Coordinate geografiche: **Latitudine 40.639137°N Longitudine 14.847209°E**



ELEMENTI OGGETTO D'INTERVENTO INDICATI NELLA SCHEDA DI CENSIMENTO

- b.1.1 Presenza di posti auto riservati
- b.1.2 Presenza di almeno un percorso pedonale accessibile che porti all'ingresso del perimetro
- b.2.1 Presenza di segnaletica
- b.2.2 Ausili per la mobilità autonoma dei disabili della vista
- b.3.1 Almeno un percorso pedonale accessibile che porti all'ingresso dell'edificio
- b.4.2 Ausili per la mobilità autonoma dei disabili della vista
- b.6.3 Presenza di almeno un servizio igienico attrezzato

SEZ.B - SCHEDA INTERVENTI

Codice Elab. c_01_4	barriera/criticità rilevata nel censimento	Codice Elab. C_02	Soluzioni progettuali e costi stimati Descrizione criticità
b.1.1	Presenza di posti auto riservati	IE32	Parcheggio riservato sprovvisto di segnaletica orizzontale e/o verticale
b.1.2	Presenza di almeno un percorso pedonale accessibile che porti all'ingresso del perimetro	IE27	Assenza di segnalazione tattilo plantare come linea guida alle persone non vedenti
b.2.1	Presenza di segnaletica	IE30	Assenza di segnaletica informativa esterna
b.2.2	Ausili per la mobilità autonoma dei disabili della vista	IE27	Assenza di segnalazione tattilo plantare come linea guida alle persone non vedenti
b.3.1	Almeno un percorso pedonale accessibile che porti all'ingresso dell'edificio	IE26	Assenza di segnalazione tattilo-plantare per l'intercettazione di pubblici servizi
		IE17	Presenza su percorso pedonale di dislivello causato da gradino/i di altezza complessiva 25 30 cm
b.4.2	Ausili per la mobilità autonoma dei disabili della vista	II14	Assenza di segnalazione tattilo plantare per interni come linea guida all'orientamento delle persone non vedenti
		II16	Assenza di mappa tattile
b.6.3	Presenza di almeno un servizio igienico attrezzato	III1	Assenza di servizio igienico accessibile al piano



SCHEDA D'INTERVENTO BARRIERE ARCHITETTONICHE PATRIMONIO IMMOBILIARE COMUNALE

EP19c

SEZ. A - INDIVIDUAZIONE DELL'IMMOBILE

Immobile: **PUBBLICA ILLUMINAZIONE**

Situato in: **via TERRE DELLE RISAIE 5**

Coordinate geografiche: **Latitudine 40.639137°N Longitudine 14.847209°E**



ELEMENTI OGGETTO D'INTERVENTO INDICATI NELLA SCHEDA DI CENSIMENTO

- b.1.1 Presenza posti riservati
- b.1.2 Presenza di almeno un percorso pedonale accessibile che porti all'ingresso del perimetro
- b.2.2 Ausili per la mobilità autonoma dei disabili della vista
- b.3.1 Almeno un percorso pedonale accessibile che porti all'ingresso dell'edificio
- b.4.1 Accessibilità dei percorsi
- b.4.2 Ausili per la mobilità autonoma dei disabili della vista
- b.6.1 Ingresso accessibile
- b.6.2 Accessibilità percorsi principali
- b.8.1 Possibilità di raggiungere agevolmente il piano
- b.8.2 Accessibilità percorsi principali
- b.8.3 Presenza di almeno un servizio igienico attrezzato

SEZ.B - SCHEDA INTERVENTI

Codice Elab. c_01_4	barriera/criticità rilevata nel censimento	Codice Elab. C_02	Soluzioni progettuali e costi stimati Descrizione criticità
b.1.1	Presenza di posti auto riservati	IE32	Parcheggio riservato sprovvisto di segnaletica orizzontale e/o verticale
b.1.2	Presenza di almeno un percorso pedonale accessibile che porti all'ingresso del perimetro	IE27	Assenza di segnalazione tattilo plantare come linea guida alle persone non vedenti
b.2.2	Ausili per la mobilità autonoma dei disabili della vista	IE27	Assenza di segnalazione tattilo plantare come linea guida alle persone non vedenti
b.3.1	Almeno un percorso pedonale accessibile che porti all'ingresso dell'edificio	IE27	Assenza di segnalazione tattilo plantare come linea guida alle persone non vedenti
		IE15	Assenza di segnalazione tattilo plantare ad inizio e fine rampa scale
b.4.2	Ausili per la mobilità autonoma dei disabili della vista	II14	Assenza di segnalazione tattilo plantare per interni come linea guida all'orientamento delle persone non vedenti
		II16	Assenza di mappa tattile
		II15	Assenza di segnalazione tattilo plantare per non vedenti per interni di segnalazione presenza scala
b.6.1	Ingresso accessibile	II16	Assenza di mappa tattile
		IE26	Assenza di segnalazione tattilo-plantare per l'intercettazione di pubblici servizi
b.6.2	Accessibilità percorsi principali	IE27	Assenza di segnalazione tattilo plantare come linea guida alle persone non vedenti
		II15	Assenza di segnalazione tattilo plantare per non vedenti per interni di segnalazione presenza scala
b.8.1	Possibilità di raggiungere agevolmente il piano	II04	Assenza di collegamento verticale accessibile tra i piani con sedia a ruote
b.8.2	Accessibilità percorsi principali	IE27	Assenza di segnalazione tattilo plantare come linea guida alle persone non vedenti
		II15	Assenza di segnalazione tattilo plantare per non vedenti per interni di segnalazione presenza scala
b.8.3	Presenza di almeno un servizio igienico attrezzato	III1	Assenza di servizio igienico accessibile al piano



SCHEDA D'INTERVENTO BARRIERE ARCHITETTONICHE PATRIMONIO IMMOBILIARE COMUNALE

EP22b

SEZ. A - INDIVIDUAZIONE DELL'IMMOBILE

Immobile: **VERDE PUBBLICO**

Situato in: **via MICHELE PIRONTI 14**

Coordinate geografiche: **Latitudine 40.680656°N Longitudine 14.776141°E**



ELEMENTI OGGETTO D'INTERVENTO INDICATI NELLA SCHEDA DI CENSIMENTO

- b.1.1 Presenza di posti riservati
- b.1.2 Presenza di almeno un percorso pedonale accessibile che porti all'ingresso del perimetro
- b.2.1 Presenza di segnaletica
- b.2.2 Ausili per la mobilità autonoma dei disabili della vista
- b.3.1 Almeno un percorso pedonale accessibile che porti all'ingresso dell'edificio
- b.4.2 Ausili per la mobilità autonoma dei disabili della vista
- b.6.1 Ingresso accessibile
- b.6.2 Accessibilità percorsi principali
- b.6.3 Presenza di almeno un servizio igienico attrezzato

IMMOBILI COMUNALI	VERDE PUBBLICO	EP22b
----------------------	----------------	-------

SEZ.B - SCHEDA INTERVENTI

Codice Elab. c_01_4	barriera/criticità rilevata nel censimento	Codice Elab. C_02	Soluzioni progettuali e costi stimati Descrizione criticità
b.1.1	Presenza di posti auto riservati	IE32	Parcheggio riservato sprovvisto di segnaletica orizzontale e/o verticale
b.1.2	Presenza di almeno un percorso pedonale accessibile che porti all'ingresso del perimetro	IE27	Assenza di segnalazione tattilo plantare come linea guida alle persone non vedenti
		IE26	Assenza di segnalazione tattilo-plantare per l'intercettazione di pubblici servizi
		III 6	Assenza di mappa tattile
b.2.1	Presenza di segnaletica	IE30	Assenza di segnaletica informativa esterna
b.2.2	Ausili per la mobilità autonoma dei disabili della vista	IE27	Assenza di segnalazione tattilo plantare come linea guida alle persone non vedenti
b.3.1	Almeno un percorso pedonale accessibile che porti all'ingresso dell'edificio	IE03	Percorso a raso con sconnessioni <input type="checkbox"/> buche <input type="checkbox"/> mancata finitura <input type="checkbox"/> deformazioni della pavimentazione
		IE17	Presenza su percorso pedonale di dislivello causato da gradino/i di altezza complessiva 25/30 cm
		IE15	Assenza di segnalazione tattilo plantare ad inizio e fine rampa scale
		II05	Assenza di collegamento verticale accessibile tra i piani
b.4.2	Ausili per la mobilità autonoma dei disabili della vista	III 4	Assenza di segnalazione tattilo plantare per interni come linea guida all'orientamento delle persone non vedenti
		III 6	Assenza di mappa tattile
b.6.1	Ingresso accessibile	III 6	Assenza di mappa tattile
		IE17	Presenza su percorso pedonale di dislivello causato da gradino/i di altezza complessiva 25/30 cm
b.6.2	Accessibilità percorsi principali	IE27	Assenza di segnalazione tattilo plantare come linea guida alle persone non vedenti
b.6.3	Presenza di almeno un servizio igienico attrezzato	III 1	Assenza di servizio igienico accessibile al piano



SCHEDA D'INTERVENTO BARRIERE ARCHITETTONICHE PATRIMONIO IMMOBILIARE COMUNALE

EP23

SEZ. A - INDIVIDUAZIONE DELL'IMMOBILE

Immobile: **PALAZZO FRUSCIONE**

Situato in: **VICOLO ADELBERGA**

Coordinate geografiche: **Latitudine 40.679724°N Longitudine 14.757489°E**



ELEMENTI OGGETTO D'INTERVENTO INDICATI NELLA SCHEDA DI CENSIMENTO

- b.2.1 Presenza di almeno un percorso pedonale accessibile che porti all'ingresso del perimetro
- b.3.1 Almeno un percorso pedonale accessibile che porti all'ingresso dell'edificio
- b.4.2 Ausili per la mobilità autonoma dei disabili della vista
- b.6.1 Ingresso accessibile
- b.6.2 Accessibilità percorsi principali
- b.8.3 Presenza di almeno un servizio igienico attrezzato
- b.9.3 Presenza di almeno un servizio igienico attrezzato
- b.10.3 Presenza di almeno un servizio igienico attrezzato

IMMOBILI COMUNALI	PALAZZO FRUSCIONE	EP23
----------------------	-------------------	------

SEZ.B - SCHEDA INTERVENTI

Codice Elab. c_01_4	barriera/criticità rilevata nel censimento	Codice Elab. C_02	Soluzioni progettuali e costi stimati Descrizione criticità
b.1.2	Presenza di almeno un percorso pedonale accessibile che porti all'ingresso del perimetro	IE27	Assenza di segnalazione tattilo plantare come linea guida alle persone non vedenti
b.3.1	Almeno un percorso pedonale accessibile che porti all'ingresso dell'edificio	IE27	Assenza di segnalazione tattilo plantare come linea guida alle persone non vedenti
b.4.2	Ausili per la mobilità autonoma dei disabili della vista	III 4	Assenza di segnalazione tattilo plantare per interni come linea guida all'orientamento delle persone non vedenti
		III 6	Assenza di mappa tattile
		III 5	Assenza di segnalazione tattilo plantare per non vedenti per interni di segnalazione presenza scala
b.6.1	Ingresso accessibile	III 6	Assenza di mappa tattile
		IE18	Presenza su percorso pedonale di dislivello causato da gradino/i di altezza massima 5 cm
		IE26	Assenza di segnalazione tattilo-plantare per l'intercettazione di pubblici servizi
b.6.2	Accessibilità percorsi principali	IE27	Assenza di segnalazione tattilo plantare come linea guida alle persone non vedenti
		III 5	Assenza di segnalazione tattilo plantare per non vedenti per interni di segnalazione presenza scala
		III 6	Assenza di mappa tattile
b.8.3	Presenza di almeno un servizio igienico attrezzato	III 1	Assenza di servizio igienico accessibile al piano
b.10.3	Presenza di almeno un servizio igienico attrezzato	III 1	Assenza di servizio igienico accessibile al piano



SCHEDA D'INTERVENTO BARRIERE ARCHITETTONICHE PATRIMONIO IMMOBILIARE COMUNALE

EP24

SEZ. A - INDIVIDUAZIONE DELL'IMMOBILE

Immobile: **TEATRO VERDI**

Situato in: **via MATTEO LUCIANI 23**

Coordinate geografiche: **Latitudine 40.679132°N Longitudine 14.752397°E**



ELEMENTI OGGETTO D'INTERVENTO INDICATI NELLA SCHEDA DI CENSIMENTO

- b.1.2 Presenza di almeno un percorso pedonale accessibile che porti all'ingresso del perimetro
- b.1.4 Presenza di almeno un percorso pedonale accessibile che dalla fermata porti all'ingresso
- b.2.2 Ausili per la mobilità autonoma dei disabili della vista
- b.3.1 Almeno un percorso pedonale accessibile che porti all'ingresso dell'edificio
- b.4.2 Ausili per la mobilità autonoma dei disabili della vista
- b.6.1 Ingresso accessibile
- b.9.1 Possibilità di raggiungere agevolmente il piano
- b.10.1 Possibilità di raggiungere agevolmente il piano
- b.11.1 Possibilità di raggiungere agevolmente il piano

N.B. Piano terra (Ingresso e servizio igienico attrezzato) e primo piano (servizio igienico attrezzato e platea) sono collegati da ascensore interno e risultano accessibili. sia alle persone con disabilità su sedia a ruote che alle persone non vedenti. I livelli superiori, palchi e galleria, sebbene siano dotati su entrambi i lati di servizi igienici attrezzati, non sono accessibili alle persone con disabilità su sedia a ruote. e necessitano di segnalazioni tattilo plantari per non vedenti di segnalazione presenza scale.

SEZ.B - SCHEDA INTERVENTI

Codice Elab. c_01_4	barriera/criticità rilevata nel censimento	Codice Elab. C_02	Soluzioni progettuali e costi stimati Descrizione criticità
b.1.2	Presenza di almeno un percorso pedonale accessibile che porti all'ingresso del perimetro	IE27	Assenza di segnalazione tattilo plantare come linea guida alle persone non vedenti
b.1.4	Presenza di almeno un percorso pedonale accessibile che dalla fermata porti all'ingresso	IE27	Assenza di segnalazione tattilo plantare come linea guida alle persone non vedenti
b.2.2	Ausili per la mobilità autonoma dei disabili della vista	IE27	Assenza di segnalazione tattilo plantare come linea guida alle persone non vedenti
b.3.1	Almeno un percorso pedonale accessibile che porti all'ingresso dell'edificio	IE26	Assenza di segnalazione tattilo-plantare per l'intercettazione di pubblici servizi
		II16	Assenza di mappa tattile
b.4.2	Ausili per la mobilità autonoma dei disabili della vista	II14	Assenza di segnalazione tattilo plantare per interni come linea guida all'orientamento delle persone non vedenti
		II16	Assenza di mappa tattile
		II15	Assenza di segnalazione tattilo plantare per non vedenti per interni di segnalazione presenza scala
		II02	Portello pubblico con altezza non adeguata
b.6.1	Ingresso accessibile	II16	Assenza di mappa tattile
		IE26	Assenza di segnalazione tattilo-plantare per l'intercettazione di pubblici servizi
b.□	Possibilità di raggiungere agevolmente il piano	II15	Assenza di segnalazione tattilo plantare per non vedenti per interni di segnalazione presenza scala
b.10.1	Possibilità di raggiungere agevolmente il piano	II15	Assenza di segnalazione tattilo plantare per non vedenti per interni di segnalazione presenza scala
b.11.1	Possibilità di raggiungere agevolmente il piano	II15	Assenza di segnalazione tattilo plantare per non vedenti per interni di segnalazione presenza scala



SCHEDA D'INTERVENTO BARRIERE ARCHITETTONICHE PATRIMONIO IMMOBILIARE COMUNALE

EP25

SEZ. A - INDIVIDUAZIONE DELL'IMMOBILE

Immobile: **TEATRO AUGUSTEO**

Situato in: **Piazza GIOVANNI AMENDOLA**

Coordinate geografiche: **Latitudine 40.678496°N Longitudine 14.755731°E**



ELEMENTI OGGETTO D'INTERVENTO INDICATI NELLA SCHEDA DI CENSIMENTO

- b.1.4 Presenza di almeno un percorso pedonale accessibile che dalla fermata porti all'ingresso
- b.2.1 Presenza di segnaletica
- b.2.2 Ausili per la mobilità autonoma dei disabili della vista
- b.3.1 Almeno un percorso pedonale accessibile che porti all'ingresso dell'edificio
- b.4.2 Ausili per la mobilità autonoma dei disabili della vista
- b.6.1 Ingresso accessibile
- b.6.2 Accessibilità percorsi principali

SEZ.B - SCHEDA INTERVENTI

Codice Elab. c_01_4	barriera/criticità rilevata nel censimento	Codice Elab. C_02	Soluzioni progettuali e costi stimati Descrizione criticità
b.1.4	Presenza di almeno un percorso pedonale accessibile che dalla fermata porti all'ingresso	IE25 IE18	Assenza di segnalazione tattile per non vedenti <input checked="" type="checkbox"/> Intercettazione attraversamento <input type="checkbox"/> Presenza su percorso pedonale di dislivello causato da gradino di altezza massima 5cm
b.2.1	Presenza di segnaletica	IE30	Assenza di segnaletica informativa esterna
b.2.2	Ausili per la mobilità autonoma dei disabili della vista	IE27	Assenza di segnalazione tattilo plantare come linea guida alle persone non vedenti
b.3.1	Almeno un percorso pedonale accessibile che porti all'ingresso dell'edificio	IE26	Assenza di segnalazione tattilo-plantare per l'intercettazione di pubblici servizi
b.4.2	Ausili per la mobilità autonoma dei disabili della vista	II14 II16	Assenza di segnalazione tattilo plantare per interni come linea guida all'orientamento delle persone non vedenti Assenza di mappa tattile
b.6.1	Ingresso accessibile	II16	Assenza di mappa tattile
b.6.2	Accessibilità percorsi principali	IE27	Assenza di segnalazione tattilo plantare come linea guida alle persone non vedenti



SCHEDA D'INTERVENTO BARRIERE ARCHITETTONICHE PATRIMONIO IMMOBILIARE COMUNALE

**EP
26**

SEZ. A - INDIVIDUAZIONE DELL'IMMOBILE

Immobile: **EX SCUOLA ELEMENTARE GIOVI PIEGOLELLE**

Situato in: **via PIEGOLELLE**

Coordinate geografiche: Latitudine 40.686831°N Longitudine 14.821017°E



ELEMENTI OGGETTO D'INTERVENTO INDICATI NELLA SCHEDA DI CENSIMENTO

- b.1.1 Presenza di posti auto riservati
- b.2.1 Presenza di segnaletica
- b.2.2 Ausili per la mobilità autonoma dei disabili della vista
- b.3.1 Almeno un percorso pedonale accessibile che porti all'ingresso dell'edificio
- b.3.2 Presenza di rampa di accesso ai percorsi pedonali
- b.4.2 Ausili per la mobilità autonoma dei disabili della vista
- b.6.3 Presenza di almeno un servizio igienico attrezzato
- b.8.1 Possibilità di raggiungere agevolmente il piano
- b.8.3 Presenza di almeno un servizio igienico attrezzato

SEZ.B - SCHEDA INTERVENTI

Codice Elab. c_01_4	barriera/criticità rilevata nel censimento	Codice Elab. C_02	Soluzioni progettuali e costi stimati Descrizione criticità
b.1.1	Presenza di posti auto riservati	IE32	Parcheggio riservato sprovvisto di segnaletica orizzontale e verticale
b.2.1	Presenza di segnaletica	IE30	Assenza di segnaletica informativa esterna
b.2.2	Ausili per la mobilità autonoma dei disabili della vista	IE26	Assenza di segnalazione tattilo-plantare per l'intercettazione di pubblici servizi
		II16	Assenza di mappa tattile
b.3.1	Almeno un percorso pedonale accessibile che porti all'ingresso dell'edificio	IE15	Assenza di segnalazione tattilo ,plantare ad inizio e fine rampa scale
		II14	Assenza di segnalazione tattilo plantare come linea guida alle persone non vedenti
		II16	Assenza di mappa tattile
b.3.2	Presenza di rampa di accesso ai percorsi pedonali	II04	Assenza di collegamento verticale accessibile tra i piani con sedia a ruote
b.4.2	Ausili per la mobilità autonoma dei disabili della vista	II16	Assenza di mappa tattile
		IE15	Assenza di segnalazione tattilo ,plantare ad inizio e fine rampa scale
		II14	Assenza di segnalazione tattilo plantare come linea guida alle persone non vedenti
b.6.3	Presenza di almeno un servizio igienico attrezzato	III1	Assenza di servizio igienico accessibile al piano
b.8.1	Possibilità di raggiungere agevolmente il piano	II04	Assenza di collegamento verticale accessibile tra i piani con sedia a ruote
b.8.3	Presenza di almeno un servizio igienico attrezzato	III1	Assenza di servizio igienico accessibile al piano