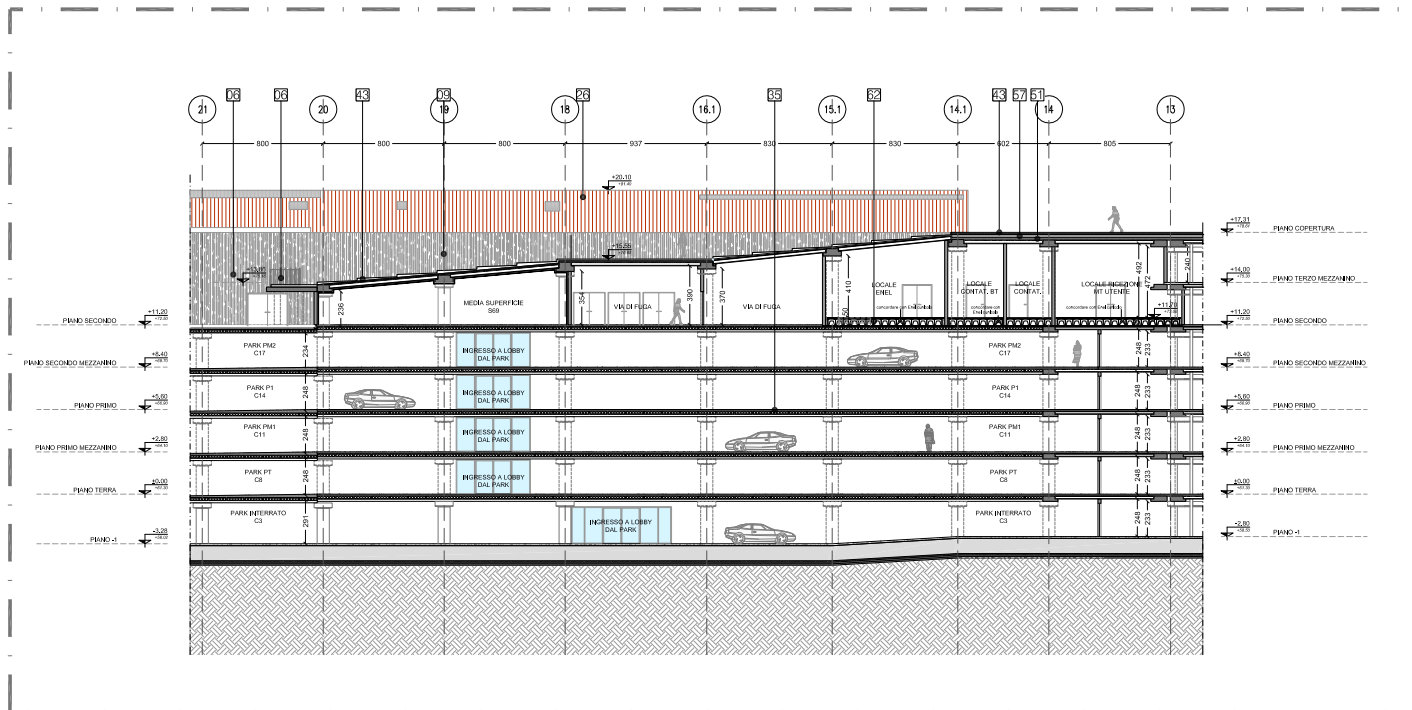
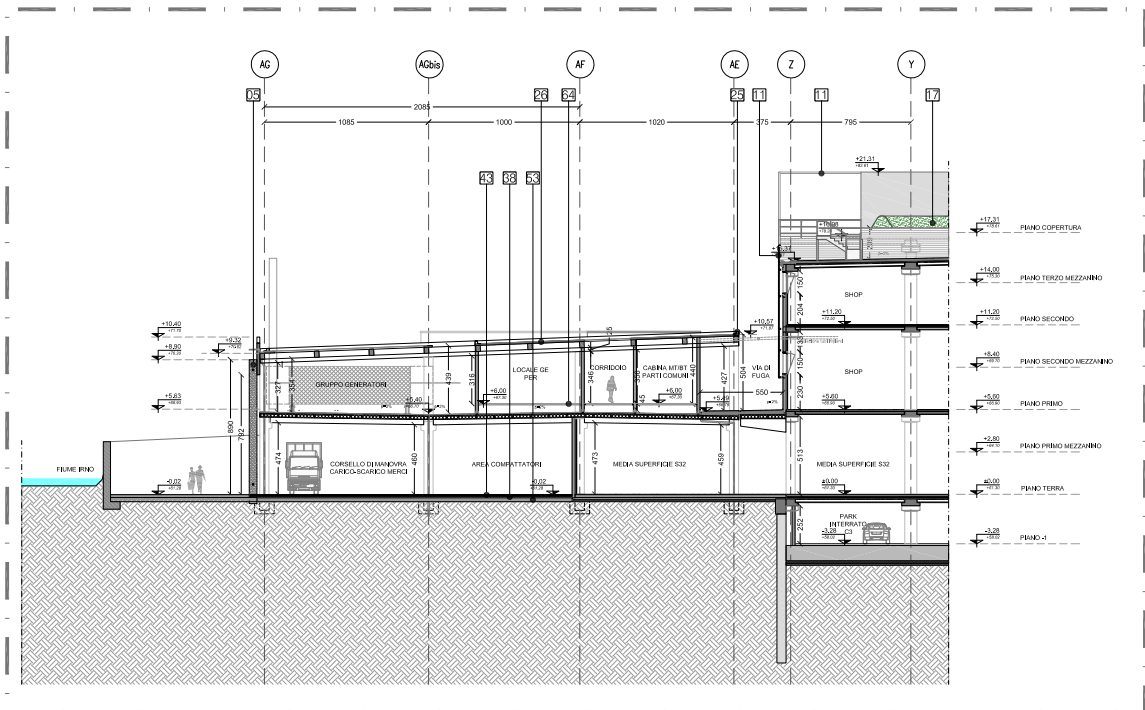


SEZIONE F-F' - Scala 1:500

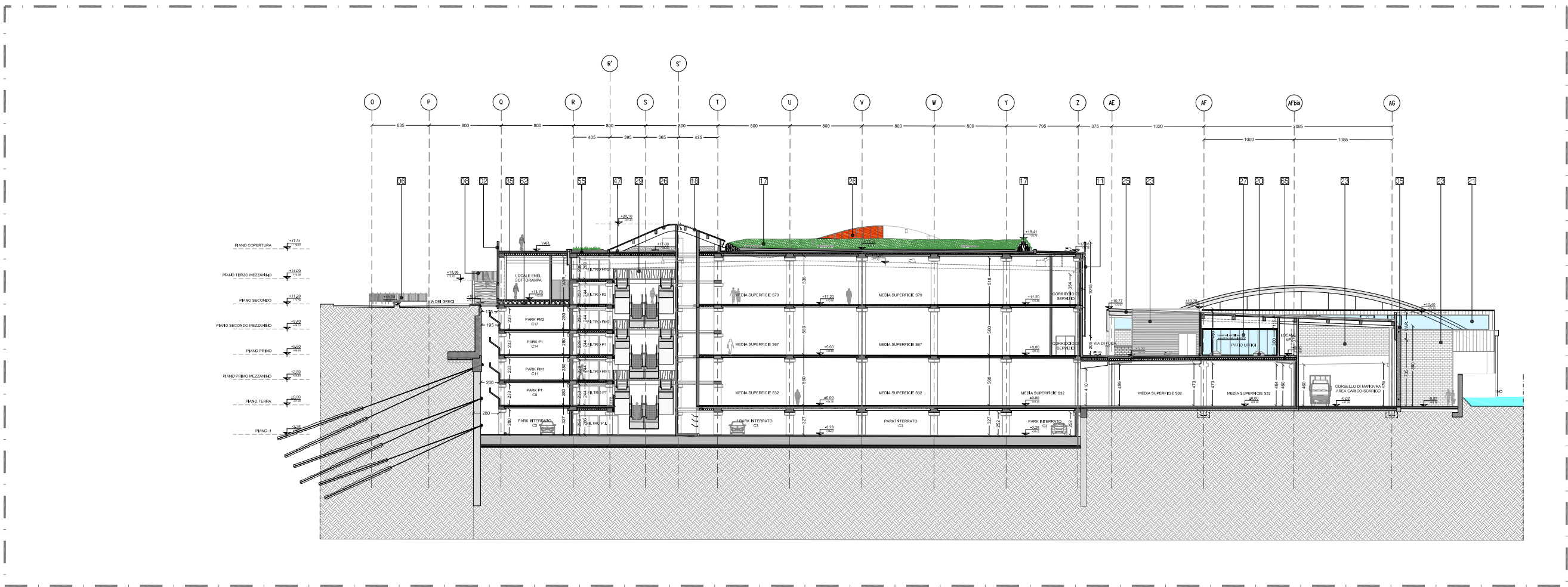


SEZIONE G-G' - Scala 1:500

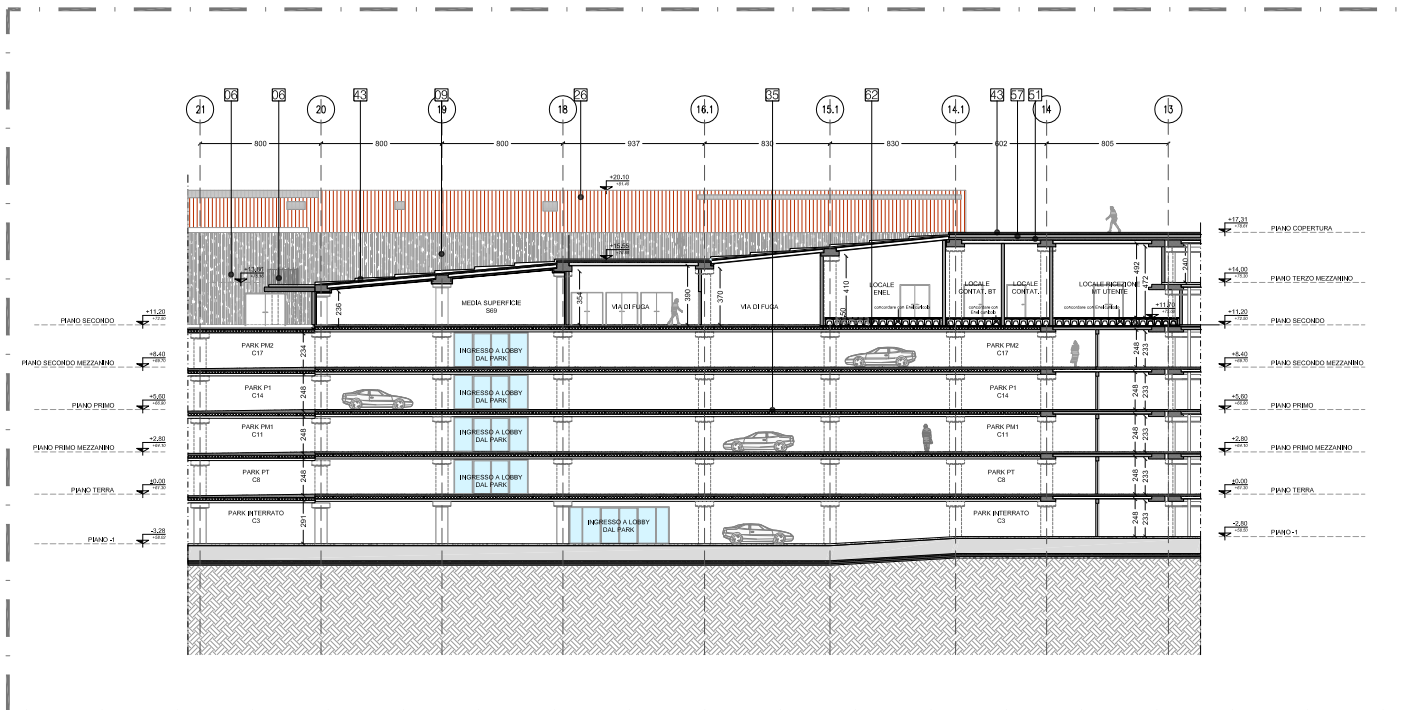


SEZIONE H-H' - Scala 1:500

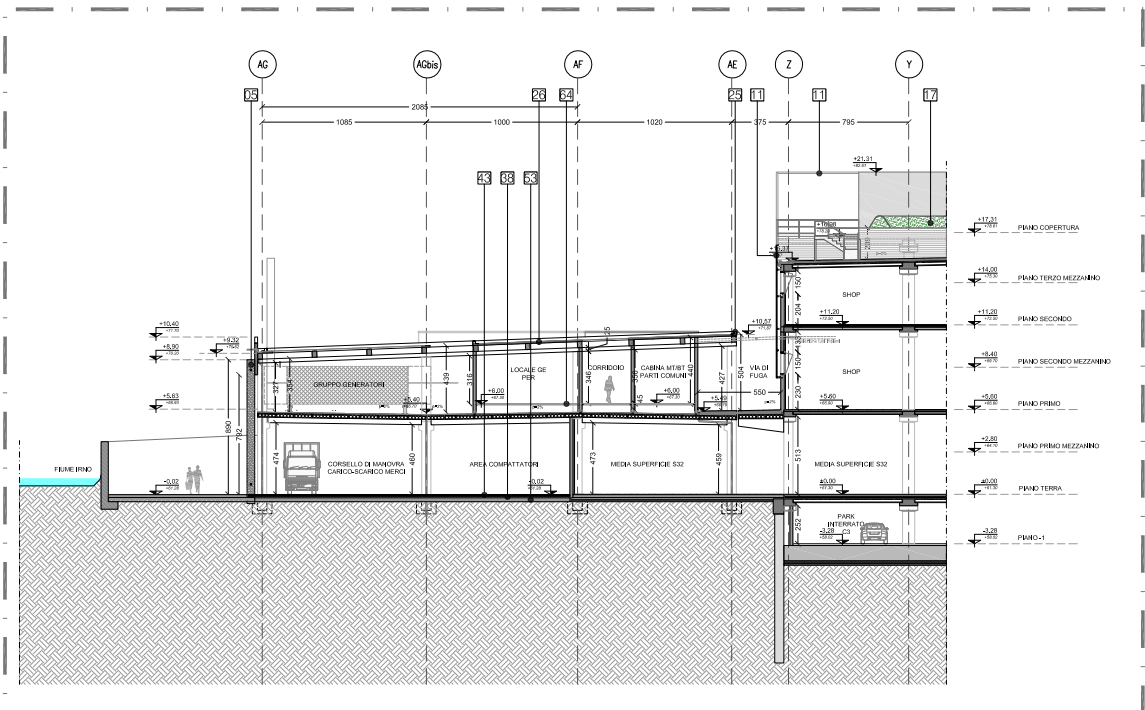
STRALCIO I - Sezioni assentite da: PIRU 715/2011, T.U. n. 3/2012, P.U. n. 15/2013 e successive integrazioni*
*opere in fase di realizzazione



SEZIONE F-F' - Scala 1:500



SEZIONE G-G' - Scala 1:500



SEZIONE H-H' - Scala 1:500

STRALCIO I - Sezioni: Proposta di Variante*
*nessuna modifica rispetto alla pianta assentita da PIRU 715/2011, T.U. n. 3/2012, P.U. n. 15/2013 e successive integrazioni

LEGENDA

- 01 Pannelli prefabbricati in CA tipo RECKLI "Cheyenne" colore bianco.
- 02 Pannelli prefabbricati in CA tipo RECKLI "Martinique" colore bianco.
- 03 Facciata in policarbonato traslucido bianco retroilluminato
- 04 Facciata in policarbonato con applicato esternamente profili tubolari metallici Ø 15 verniciati bianchi
- 05 Elemento prefabbricato in CLS colore bianco
- 06 Parapetto metallico verniciato colore bianco
- 08 Muro in CA con facciata esterna texturizzata colore nero
- 09 Rivestimento realizzato in pannelli di fibrocemento o pannelli metallici tipo REINZINK colore bianco
- 11 Lamiera stritata colore bianco
- 12 Rivestimento in profili tubolari Ø 15 verniciati bianchi con parapetto retrostante h 1,10
- 13 Muretto in CA h 1,10 con facciata esterna realizzata con matrice tipo RECKLI "Martinique"
- 14 Rivestimento pannelli in fibrocemento color grigio antracite
- 15 Canalina di copertura
- 16 Facciata continua in vetro
- 17 Gabbioni rivestiti in erba e pietre posizionati sulla copertura del parcheggio
- 18 Griglia metallica in copertura
- 19 Pensiline in rame
- 20 Lucernari
- 21 Finestre in policarbonato
- 22 Muretto in blocchetti
- 23 Blocchetti di CLS vibrocompressi, tinteggiati in bianco RAL 9010
- 24 Muro intonacato
- 25 Scossalina metallica
- 26 Pannelli metallici isolanti tipo Metecno o Isocaf, colore bianco RAL 9010 nell'intradosso, color rame nell'estradosso
- 27 Serramenti in vetro
- 28 Cartongesso decorato
- 29 Parapetto in vetro serigrafato
- 30 Controsoffitto a rete metallica
- 31 Linea vita
- 32 Nuove capriate in cls
- 33 Pilastri metallici di sostegno delle pensiline
- 34 Lastra alveolare (sezione)
- 35 Cappa in cls
- 36 Isolamento
- 37 Strato di separazione
- 38 Calcestruzzo
- 39 Cartongesso
- 40 Profili metallici
- 41 Rivestimento topacustic
- 42 Tegolo TT
- 43 Finitura sp. 0,02 m
- 44 Vetro
- 45 Metallici
- 46 Lastra alveolare
- 47 Wood beton
- 48 Arcarecci
- 49 Distanziatori
- 50 Pannelli metallici
- 51 Guaina
- 52 Lucernari
- 53 Ghiaione
- 54 Magrone
- 55 Drenaggio
- 56 Coibente
- 57 Alloggerimento
- 58 Allettamento
- 59 Intonaco
- 60 Lamiera stritata
- 61 Rete elettrosaldata
- 62 Igloo
- 63 Pannello Deck
- 64 Griglia metallica
- 65 Pavimento flottante



TIMBRO E FIRMA

TIMBRO E FIRMA

REVISIONI/REVISIONS

APPROVATO DA:
IL COMMITTENTE IL PROGETTISTA

05				
04				
03				
02				
01				
00				
REV.	DATA	DIS.	CONT.	
OGGETTO REVISIONE				

PROGETTO:
PROGRAMMA INTEGRATO DI RIQUALIFICAZIONE URBANISTICA,
EDILIZIA E AMBIENTALE DELL' AREA DELLE MANIFATTURE COTONIERE
S.P.A. "MCM" IN FRATTE - SALERNO
variante al PIRU approvato con delibera giunta comunale
n.715 del 22/08/2011

PROGETTISTI

Architettonico



Stefano Esposito Fabiana Longo Rosa Troja - Studio d'Architetti Associati
Cicotta Tirato Maggiore, 53 - 80134 Napoli - tel. +39 081 19320491
fax +39 081 19320492 info@studiott.eu - www.studiott.eu
GRUPPO DI LAVORO: arch. Claudio Casale, Sara Palmieri

Committente

Salerno Invest S.r.l.

OGGETTO

PROGETTO DEFINITIVO

Titolo
STRALCIO I - Sezioni generali FF-GG- HH': confronto tra
PIRU 715/2011, T.U. n. 3/2012, P.U. n. 15/2013 e
Proposta in Variante

Commissa	Data emissione
PU_SA_VP2015_PR	15/10/2015
Redatto da	Scala
	1:500

Nome file
D5.o.pdf

TAVOLA
D5.o

QUESTO DISEGNO E' DI NOSTRA PROPRIETA' RISERVATA A TERMINI DI LEGGE E NE E' VIETATA LA RIPRODUZIONE ANCHE PARZIALE SENZA NOSTRA AUTORIZZAZIONE SCRITTA