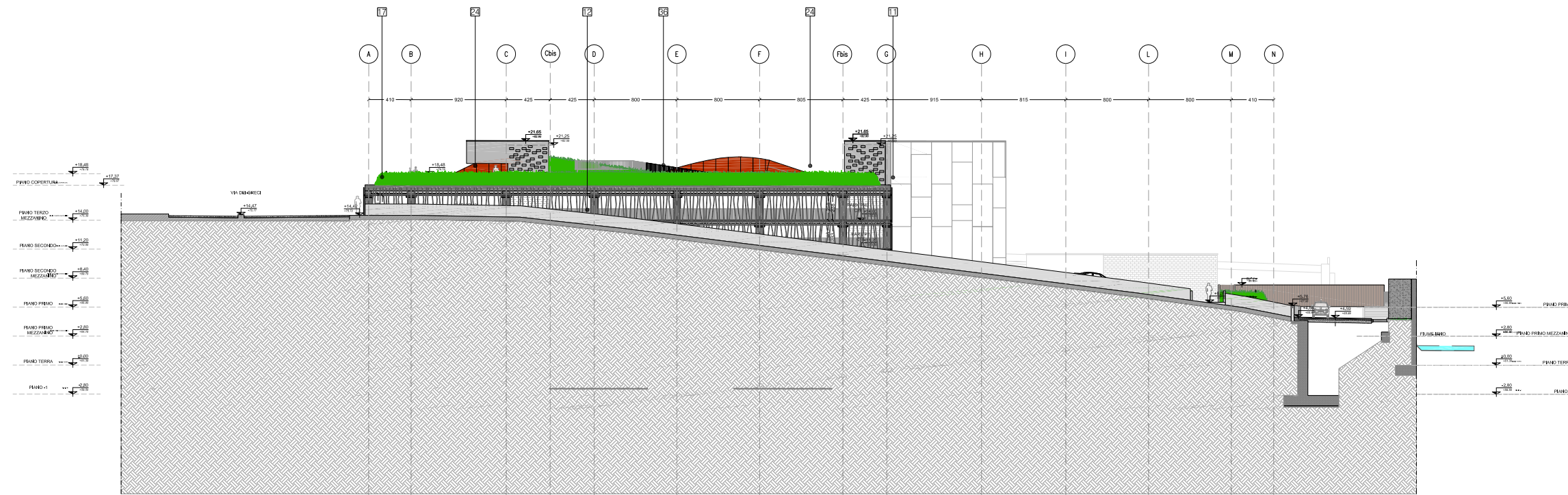
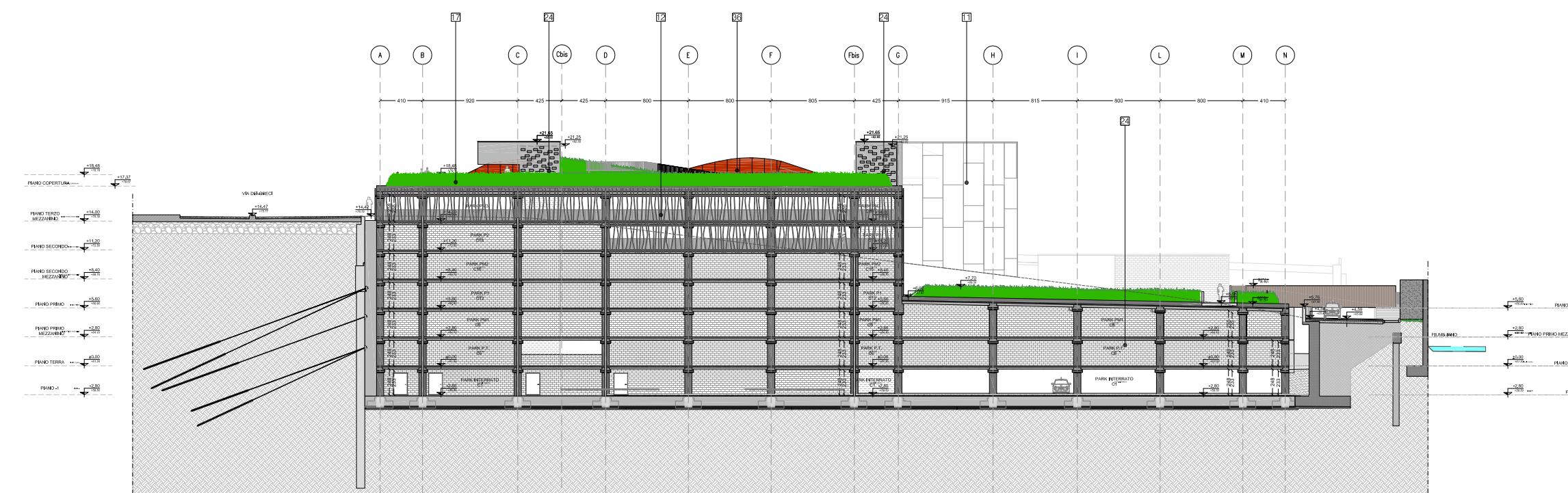


PROSPETTO 01 - Ingresso principale - Scala 1:500

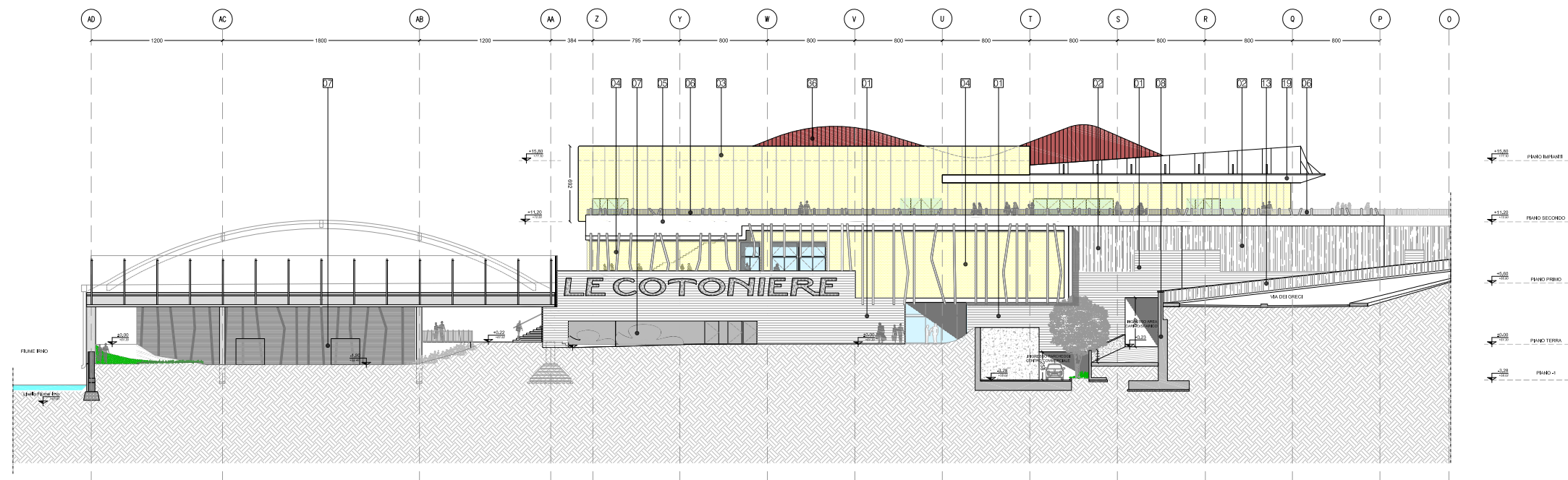


PROSPETTO 02 - Rampa di ingresso al centro commerciale - Scala 1:500

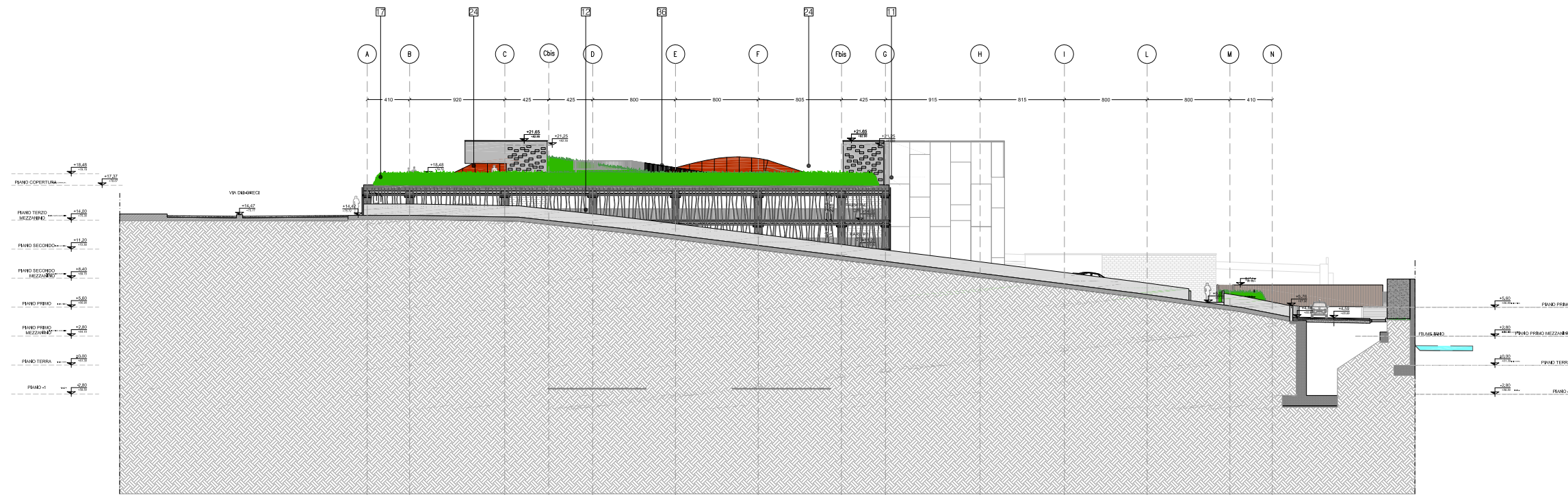


PROSPETTO 03 - Rampa di ingresso al centro commerciale - Scala 1:500

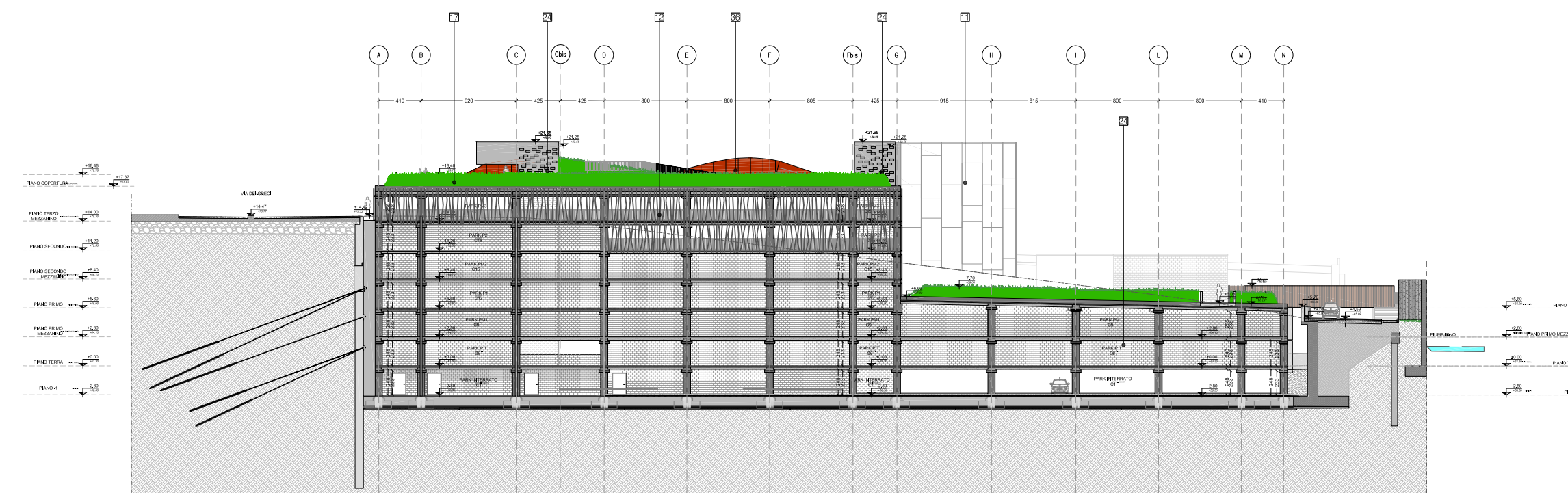
STRALCIO I - Prospetti assentite da: PIRU 715/2011, T.U. n. 3/2012, P.U. n. 15/2013 e successive integrazioni*
*opere in fase di realizzazione



PROSPETTO 01 - Ingresso principale - Scala 1:500

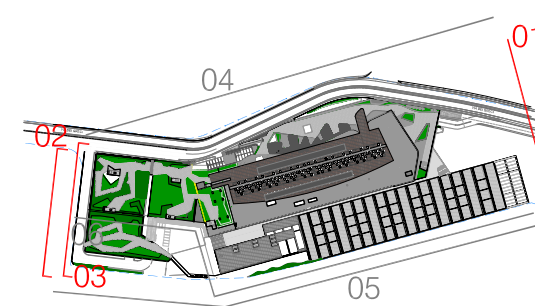


PROSPETTO 02 - Rampa di ingresso al centro commerciale - Scala 1:500



PROSPETTO 03 - Rampa di ingresso al centro commerciale - Scala 1:500

STRALCIO I - Prospetti: Proposta di Variante*
*nessuna modifica rispetto alla pianta assentita da PIRU 715/2011, T.U. n. 3/2012, P.U. n. 15/2013 e successive integrazioni



LEGENDA

- 01 Pannelli prefabbricati in CA tipo RECKLI "Cheyenne" colore bianco.
- 02 Pannelli prefabbricati in CA tipo RECKLI "Martinique" colore bianco.
- 03 Facciata in polcarbonato translucido bianco retroilluminato
- 04 Facciata in polcarbonato con applicato esteriormente profili tubolari metallici Ø 15 verniciati bianchi
- 05 Elemento prefabbricato in CLS colore bianco (fascia marcapiano)
- 06 Parapetto metallico verniciato colore bianco
- 07 Grigliato metallico tipo "Italia orsogrill" colore bianco
- 08 Muro in CA con facciata esterna texturizzata colore nero
- 09 Rivestimento realizzato in pannelli di fibrocemento o metallici tipo RENZNIN o TRESPA, colore bianco
- 10 Blocchetti di CLS vibrocompresso, tinteggiati in grigio antracite
- 11 Lamiera striata colore bianco
- 12 Tubolari metallici in acciaio zincato colore bianco, diam. 48mm con sistema di aggancio alla struttura in profilati metallici e parapetto di sicurezza H 1,10m
- 13 Muretto in CA h 1,10 con facciata esterna realizzata con matrice tipo RECKLI "Martinique"
- 14 Rivestimento pannelli in fibrocemento color grigio antracite
- 15 Canalina di copertura
- 16 Facciata continua in vetro
- 17 Gabbione realizzato con geostuoia vegetativa pressminata
- 18 Griglia metallica in copertura
- 19 Pannello in rame
- 20 Lucernari
- 21 Finestre in polcarbonato
- 22 Muretto in blocchetti
- 23 Blocchetti di CLS vibrocompresso, tinteggiati in bianco RAL 9010
- 24 Muro intonacato, colore da definire
- 25 Scossalina metallica
- 26 Pannelli metallici isolanti, tipo Metecno, colore RAL 9010
- 27 Serramenti in vetro
- 28 Elemento prefabbricato in cls colore bianco RAL 9010 (timpano Capannone 03)
- 29 Elemento prefabbricato in cls colore bianco RAL 9010 dimensioni 20x50x900cm
- 30 Copertura onda



TIMBRO E FIRMA

TIMBRO E FIRMA

REVISIONI/REVISIONS

APPROVATO DA:

IL COMMITTENTE

IL PROGETTISTA

OGGETTO REVISIONE

REV. DATA DIS. CONT.

OGGETTO REVISIONE

OGGETTO REVISIONE

OGGETTO REVISIONE

OGGETTO REVISIONE

OGGETTO REVISIONE

OGGETTO REVISIONE

OGGETTO REVISIONE

OGGETTO REVISIONE

OGGETTO REVISIONE

OGGETTO REVISIONE

OGGETTO REVISIONE

OGGETTO REVISIONE

OGGETTO REVISIONE

OGGETTO REVISIONE

OGGETTO REVISIONE

OGGETTO REVISIONE

OGGETTO REVISIONE

OGGETTO REVISIONE

OGGETTO REVISIONE

OGGETTO REVISIONE

OGGETTO REVISIONE

OGGETTO REVISIONE

OGGETTO REVISIONE

OGGETTO REVISIONE

OGGETTO REVISIONE

OGGETTO REVISIONE

OGGETTO REVISIONE

OGGETTO REVISIONE

OGGETTO REVISIONE

OGGETTO REVISIONE

OGGETTO REVISIONE

OGGETTO REVISIONE

OGGETTO REVISIONE

OGGETTO REVISIONE

OGGETTO REVISIONE

OGGETTO REVISIONE

OGGETTO REVISIONE

PROGETTO:
PROGRAMMA INTEGRATO DI RIQUALIFICAZIONE URBANISTICA,
EDILIZIA E AMBIENTALE DELL' AREA DELLE MANIFATTURE COTONIERE
S.P.A. "MCM" IN FRATTE - SALERNO
variante al PIRU approvato con delibera giunta comunale
n.715 del 22/08/2011

PROGETTISTI

Architettonico

STUDIO ILLI

GRUPPO DI LAVORO:

arch. Claudio Casale, Sara Palmieri

Committente

Salerno Invest S.r.l.

OGGETTO

PROGETTO DEFINITIVO

Titolo

STRALCIO I - Prospetti: confronto tra PIRU 715/2011,

T.U. n. 3/2012, P.U. n. 15/2013 e Proposta in Variante

Commissa

PU_SA_VP2015_PR

Redatto da

D5.q.pdf

Nome file

TAVOLA

D5.q

15/10/2015

Scala

1:500

15/10/2015

Scala

1:500

15/10/2015

Scala

1:500

15/10/2015

Scala

1:500

15/10/2015

Scala

1:500

15/10/2015

Scala

1:500

15/10/2015

Scala

1:500

15/10/2015

Scala

1:500

15/10/2015

Scala

1:500