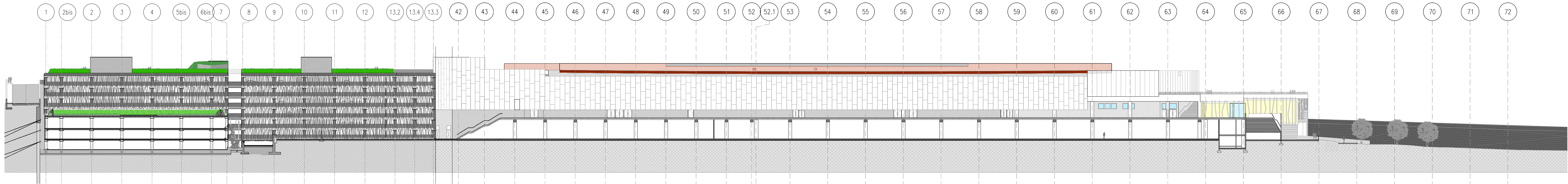


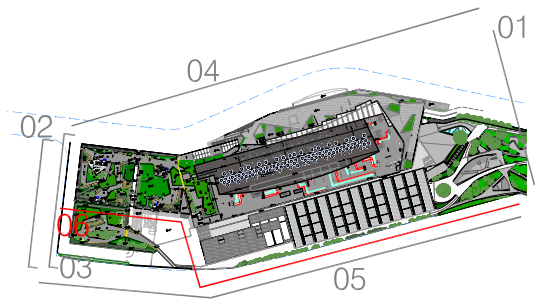
PROSPETTO Fiume Irno - Scala 1:500

STRALCIO I - Prospetto assentito da: PIRU 715/2011, T.U. n. 3/2012, P.U. n. 15/2013 e successive integrazioni\*  
\*opere in fase di realizzazione



PROSPETTO Fiume Irno - Scala 1:500

STRALCIO I - Prospetto: Proposta di Variante\*  
\*nessuna modifica rispetto alla pianta assentita da PIRU 715/2011, T.U. n. 3/2012, P.U. n. 15/2013 e successive integrazioni



TIMBRO E FIRMA

PROGETTO:  
PROGRAMMA INTEGRATO DI RIQUALIFICAZIONE URBANISTICA,  
EDILIZIA E AMBIETALE DELL' AREA DELLE MANIFATTURE COTONIERE  
S.P.A. "MCM" IN FRATTE - SALERNO

variante al PIRU approvato con delibera giunta comunale  
n.715 del 22/08/2011



PROGETTISTI

Architettonico



Stefano Esposito Fabiana Longo Rosa Troja - Studio d'Architetti Associati  
Cicoto Tirato Maggiore, 53 - 80134 Napoli - tel. +39 081 19320491  
fax +39 081 19320492 info@studiott.eu - www.studiott.eu

arch. Claudio Casale, Sara Palmieri

TIMBRO E FIRMA

Committente

Salerno Invest S.r.l.

REVISIONI/REVISIONS

APPROVATO DA:

IL COMMITTENTE

IL PROGETTISTA

05				
04				
03				
02				
01				
00				
REV.	DATA	DIS.	CONT.	
OGGETTO REVISIONE				

OGGETTO

PROGETTO DEFINITIVO

Titolo

STRALCIO I - Prospetto fiume Irno: confronto tra PIRU  
715/2011, T.U. n. 3/2012, P.U. n. 15/2013 e Proposta in  
Variante

Commessa

PU\_SA\_VP2015\_PR

Data emissione

15/10/2015

Redatto da

D5.s.pdf

Scala

1:500

Nome file

D5.s.pdf

TAVOLA

D5.s

QUESTO DISEGNO E' DI NOSTRA PROPRIETA'. RISERVATA A TERMINI DI LEGGE E NE E' VIETATA LA RIPRODUZIONE ANCHE PARZIALE SENZA NOSTRA AUTORIZZAZIONE SCRITTA.