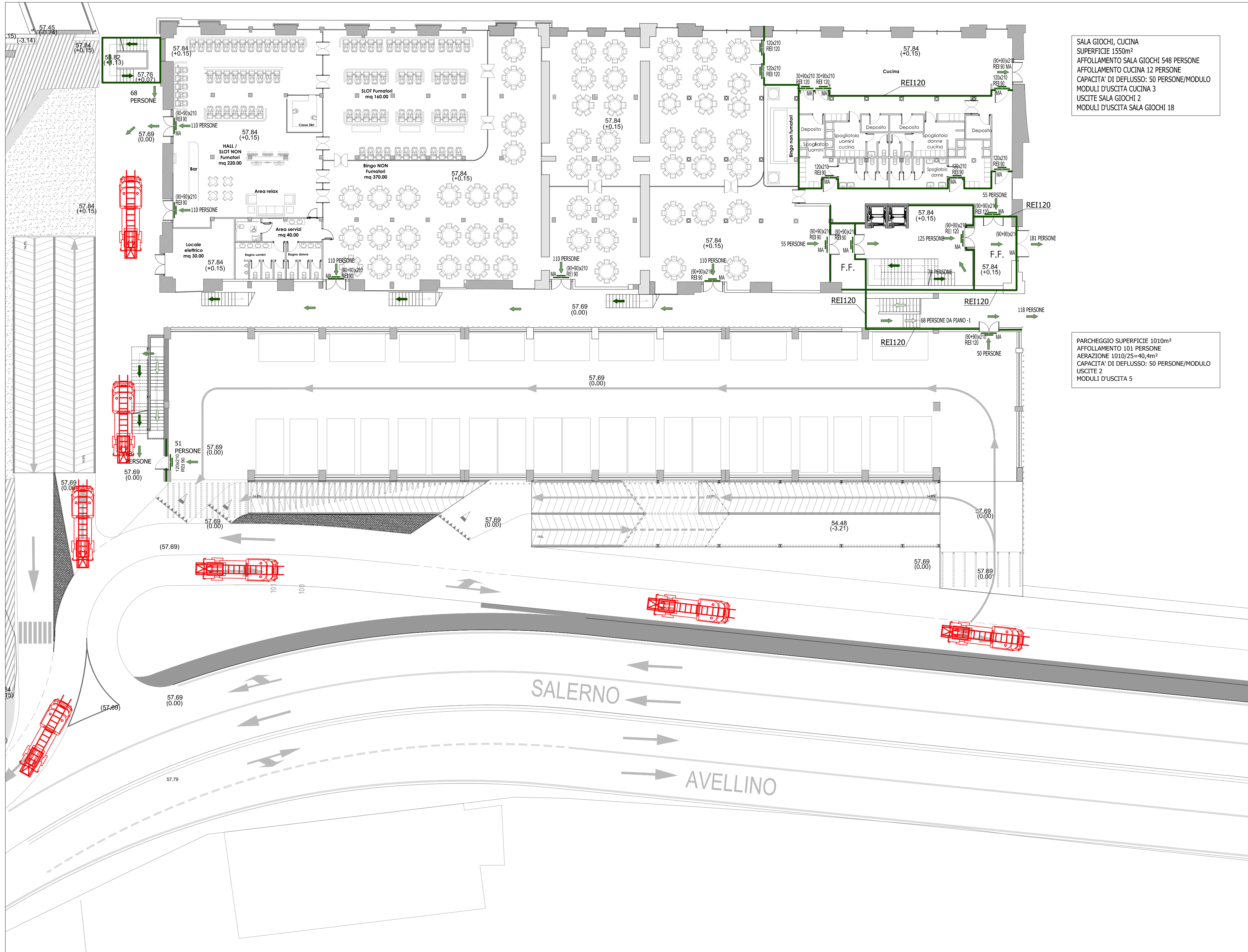


PROPOSTA DI VARIANTE AL PIRU N.715/2011 - STRALCIO II:

PREVENZIONE INCENDI - COMPARTIMENTAZIONI E VIE DI ESODO - INTERVENTO PRIVATO - PARCHEGGIO E SALA GIOCHI - PIANTA Q.57.84

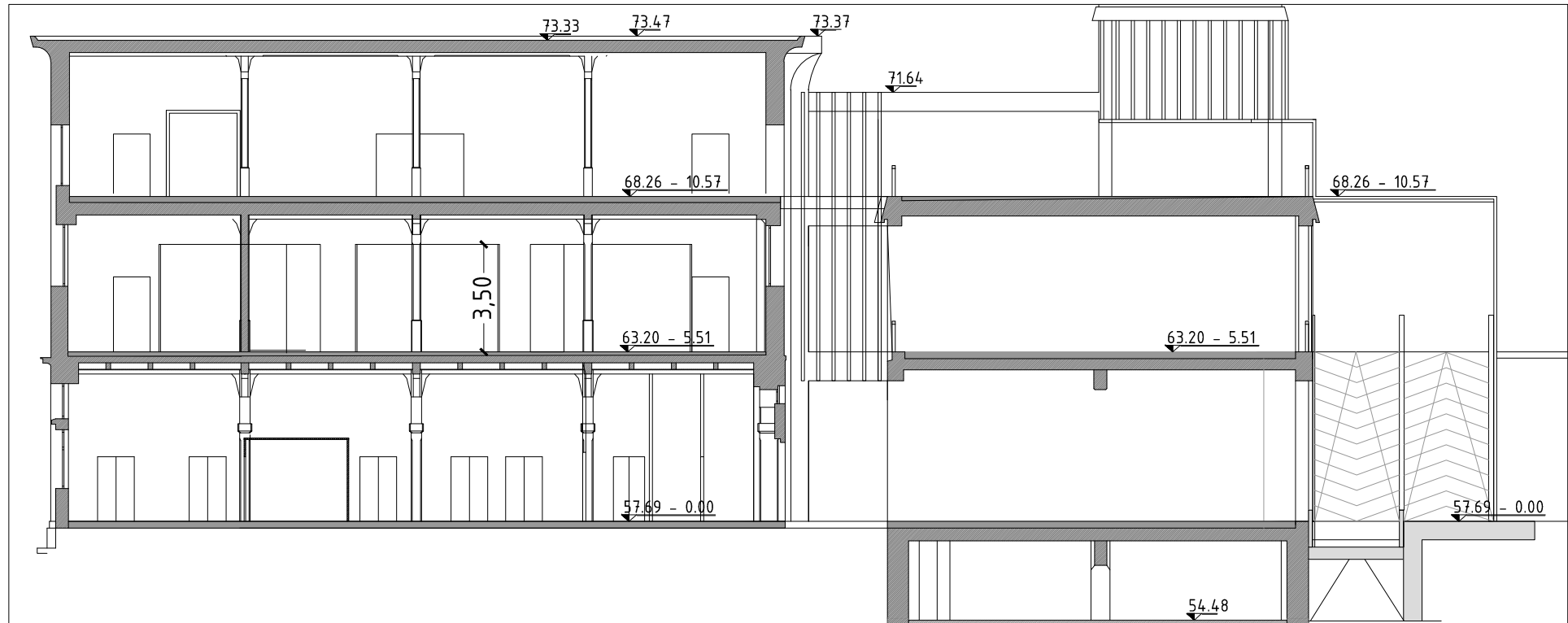


LEGENDA	
	PERCORSO DI USCITA: VERSO IL BASSO
	PERCORSO DI USCITA: ORIZZONTALE
	PERCORSO DI USCITA: VERSO L'ALTO
	PORTA REI
	COMPARTIMENTAZIONE
	F.F. FILTRO A PROVA DI FUMO

SEZIONE LONGITUDINALE



SEZIONE TRASVERSALE



 COMUNE DI SALERNO PIRU (ai sensi della Legge Regionale n. 14 del 22/12/2004)	PROGETTO: PROGRAMMA INTEGRATO DI RIQUALIFICAZIONE URBANISTICA, EDILIZIA E AMBIENTALE DELL' AREA DELLE MANIFATTURE COTONIERE S.P.A. "MCM" IN FRATTE - SALERNO variante al PIRU approvato con delibera giunta comunale n.715 del 22/08/2011	
TIMBRO E FIRMA	PROGETTISTI Architettonico  Stefano Esposito Fabrizio Longo Rosa Troia - Studio di Architetti Associati Calafo Trinità Maggiore, 53 - 80134 Napoli - tel. +39 (081) 19320491 fax +39 (081) 19320492 info@studioaet.it - www.studioaet.it GRUPPO DI LAVORO: arch. Claudio Cecchi, Sara Palmieri	
	Committente Salerno Invest S.r.l.	
REVISIONI/REVISIONS APPROVATO DA: IL COMMITTENTE	OGGETTO PROGETTO DEFINITIVO	
	Titolo PROPOSTA DI VARIANTE AL PIRU N.715/2011 - STRALCIO II: PREVENZIONE INCENDI - COMPARTIMENTAZIONI E VIE DI ESODO - INTERVENTO PRIVATO - PARCHEGGIO E SALA GIOCHI - PIANTA Q.57.84	
REV. DATA DEL. CONT. OGGETTO REVISIONE	Commissa PU_SA_VP2015_PR	Data emissione 15/10/2015
	Redatto da	Scala 1:200
Name file E19.pdf		
TAVOLA E19		