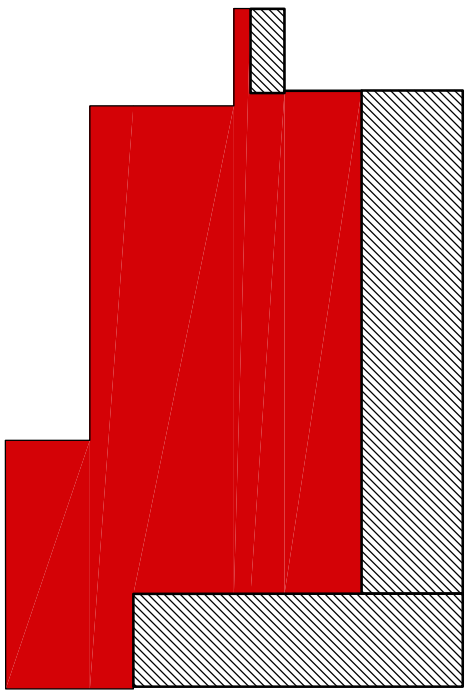


CALCOLO DELLA SUPERFICIE DEI TERRAZZI



PERTINENZE DEMANIALI IN CONCESSIONE		
TERRAZZI		
Ambiente	N.	Superfici (MQ)
Terrazzo	1	21,93
Terrazzo	2	20,12
Terrazzo	3	12,70
Terrazzo	4	6,72
Terrazzo	5	4,47
Terrazzo	6	7,45
Sommano		1.248,15

COMUNE DI SALERNO



PIANO PARTICOLAREGGIATO
RELATIVO A SETTORE OMOGENEO DEL TRATTO DI FASCIA
COSTIERA CHE COMPRENDE GLI STABILIMENTI BALNEARI
DENOMINATI "MIRAMARE" E "NEW ARENELLA BEACH"
(art.90 comma 7 Norme Tecniche di Attuazione algegate al P.U.C. e successive mm. ed. li.)

PROGETTISTA:
ARCH. ZUCCARO VINCENZO

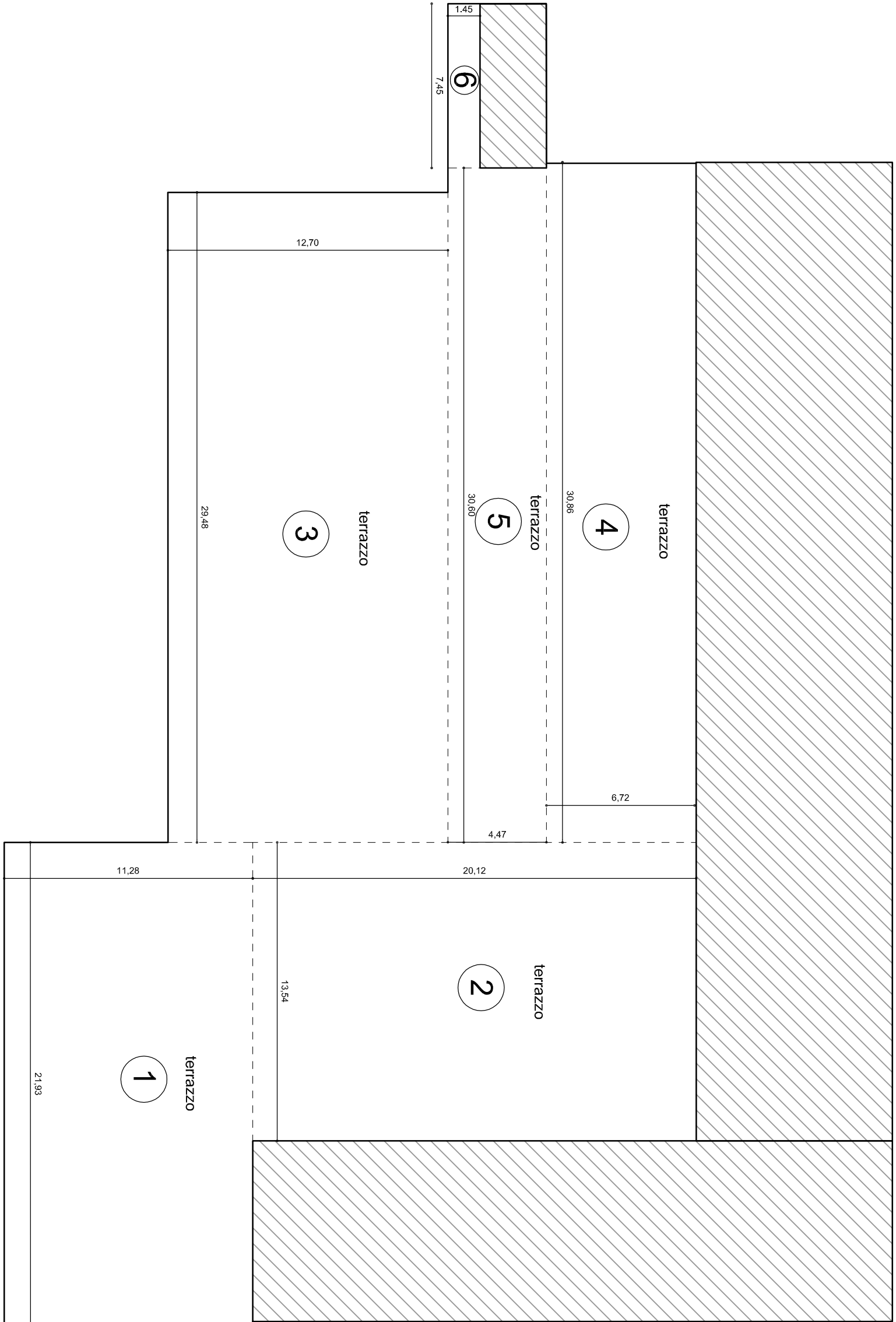
IL COMMITTENTE:
NEW ARENELLA BEACH S.R.L.

ELABORATO:
SCALA: 1:200
C.7

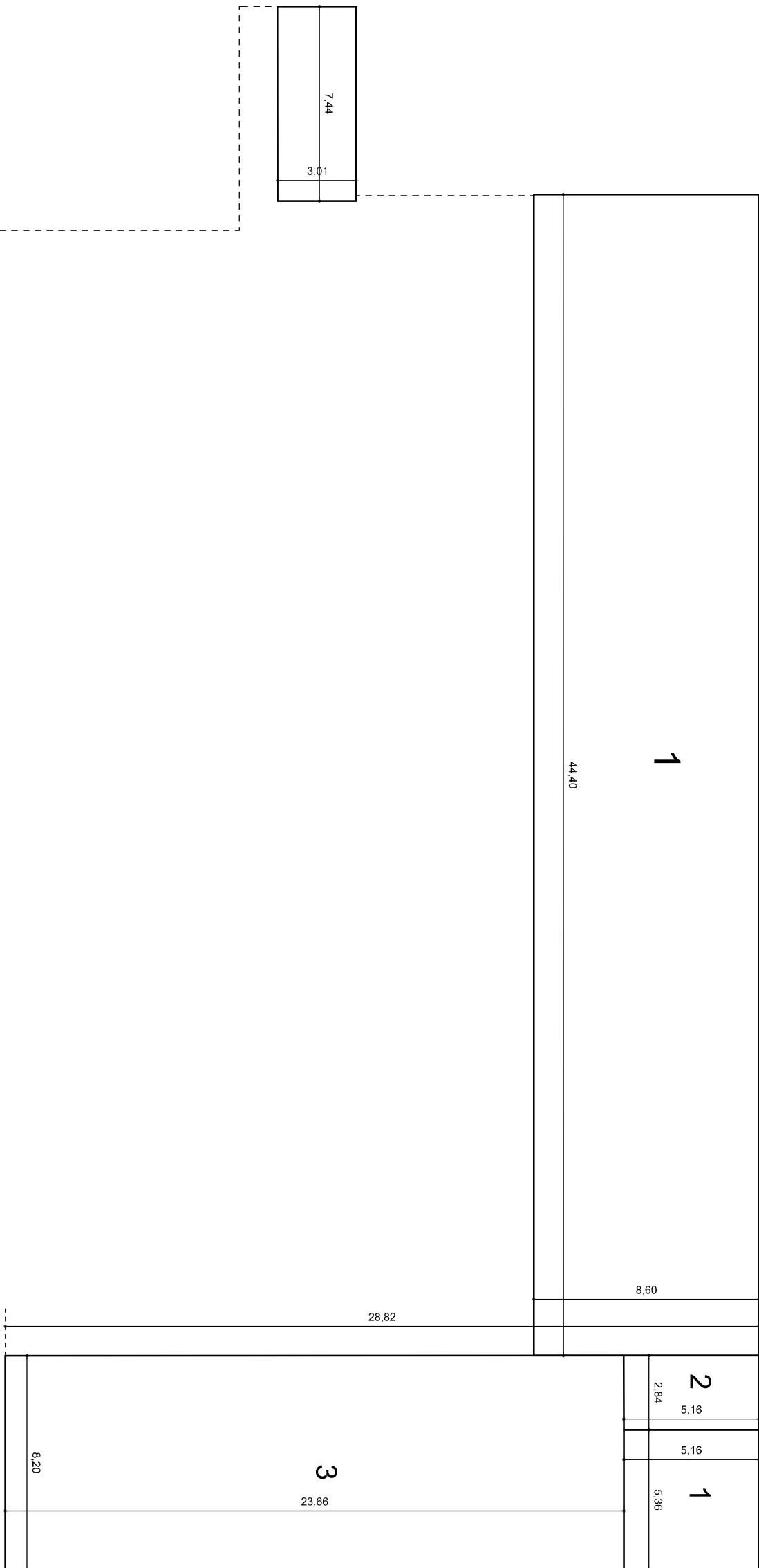
TITOLO: PROGETTO
NEW ARENELLA BEACH -
CONSISTENZA DEI MANUFATTI
EDILIZI DI PROGETTO

APPROVAZIONE:

DATA :

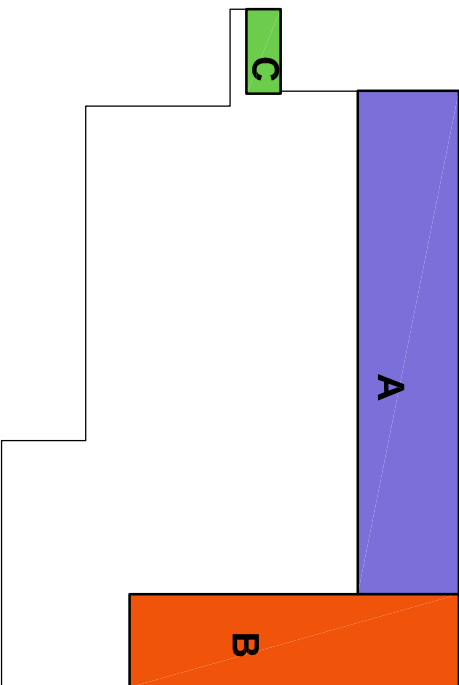


PIANTA - TERRAZZI scala 1:200



PIANTA PIANO TERRA- CORPO A- CORPO B - CORPO C
scala 1:200

CALCOLO DELLA SUPERFICIE LORDA DEI SOLAI
CORPO A - CORPO B -CORPO C

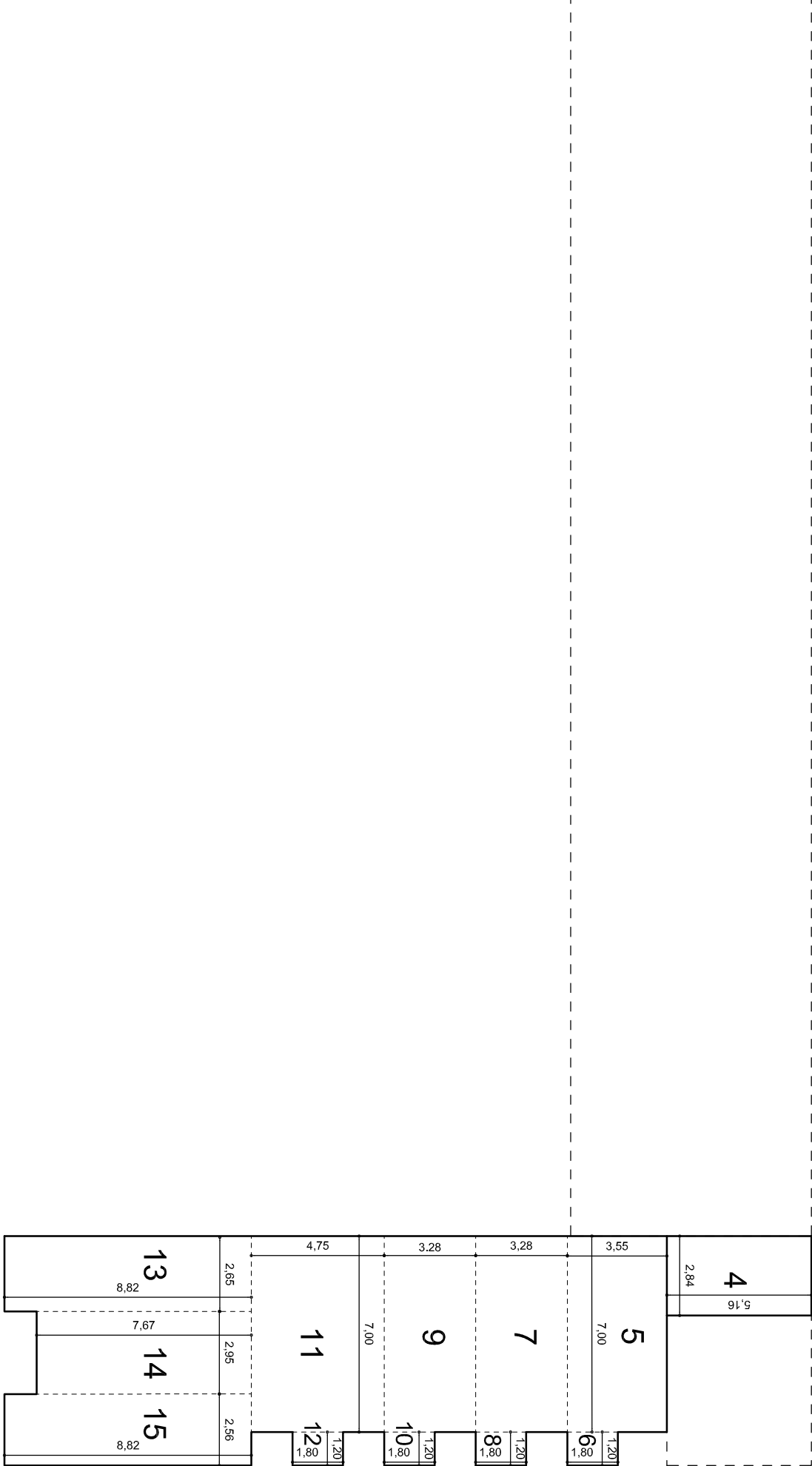


PROGETTO			
CORPO A			
	N.		Superficie lorda di solaio (MQ)
CORPO A			
PIANO TERRA	1	8,60	44,40
SUB - TOTALE (a)			381,840
CORPO B			
	N.		Superficie lorda di solaio (MQ)
PIANO TERRA	1a	5,16	5,36
	1b ⁽¹⁾		13,829
	2	5,16	2,94
	3	8,20	23,66
SLS TOTALE (1)			280,153
	4	5,16	2,94
	5	3,55	7,00
PRIMO PIANO	6	1,60	1,20
	7	3,28	7,00
	8	1,60	1,20
	9	3,28	7,00
	10	1,60	1,20
	11	4,75	7,00
	12	1,60	1,20
	13	8,82	2,65
	14	7,67	2,95
	15	8,82	2,56
SUB - TOTALE (2)			194,933
SUB - TOTALE (b)			445,086
CORPO C			
	N.		Superficie lorda di solaio (MQ)
PIANO TERRA	1	7,44	3,000
SUB - TOTALE (c)			22,320
TOTALE (a+b+c)			848,246

⁽¹⁾ Incremento SLS del 50% per locali non adibiti ad usi residenziali che presentano altezze maggiori o uguali a mt. 4,40 e inferiori 6,30 ai sensi dell' art.194, comma 194,05 del RUEC

CALCOLO DEI VOLUMI DI PROGETTO
ARENELLA - CORPO A - CORPO B- CORPO C

PROGETTO			
PERTINENZE DEMANIALI IN CONCESSIONE			
CALCOLO DEI VOLUMI			
	Superficie lorda di solaio (MQ)	Altezza (M)	Volume (MC)
CORPO A			
PIANO TERRA	381,840	3,800	1.450.992
SUB - TOTALE (a)			1.450.992
CORPO B			
PIANO TERRA	27,658	3,000	82.974
	13,829	3,000	41.487
	208,666	3,000	625.998
PRIMO PIANO	194,933	3,000	584.799
SUB - TOTALE (b)			1.335.258
CORPO C			
	22,320	3,000	66.960
SUB - TOTALE (c)			66.960
TOTALE (a+b+c)			2.853,21



PIANTA PRIMO PIANO - CORPO B
scala 1:200